A full-page photograph of two workers in blue winter gear and white helmets on a cable car. They are positioned on a metal structure, with one worker leaning forward and the other reaching towards him. A thick cable runs vertically through the center of the frame. The background shows a vast, snow-covered mountain range under a clear blue sky.

GEBOREN IN DER NATUR. GESCHAFFEN FÜR DIE ARBEIT.

Workbook
2022 | 3

INHALT

05	VORWORT
06	NACHHALTIGKEIT
10	INDIVIDUALISIERUNG
18	4D BODY MAPPING
24	WORK WEAR
46	CORPORATE WEAR
60	KOLLEKTIONSÜBERSICHTEN
70	STICK- UND DRUCKFLÄCHEN
74	TECHNOLOGIEN
80	KÖRPERMASSTABELLEN



HOSE	Alwettertalent Hose	30	WORK
HOSE	Arbeitstier	31	WORK
HOSE	Maschine	32	WORK
HOSE	Maschine kurz	33	WORK
HOSE	Undercover	34	WORK
JACKE	Schutzschild Zipln	35	WORK
JACKE	Allwettertalent Jacke	36	WORK
JACKE	Einheizer Zipln	37	WORK
JACKE	Regenjacke	38	WORK
HEMD	Holzfäller	39	WORK
POLOSHIRT	Lieblings Poloshirt	40	WORK
T-SHIRT	Lieblings T-Shirt	41	WORK
SWEATSHIRT	Lieblings Sweatshirt	42	WORK
HOODY	Lieblings Hoody	43	WORK
JACKE	Wetter-Fest Zipln	48	CORPORATE
JACKE	Wind&Wetter Zipln	49	CORPORATE
JACKE	Kachelofen	50	CORPORATE
JACKE	Winterspeck Zipln	51	CORPORATE
JACKE	Jedentag	52	CORPORATE
JACKE	Einsteiger	53	CORPORATE
JACKE	Einheizer Zipln	54	CORPORATE
JACKE	TreuerBegleiter	55	CORPORATE
JACKE	Zweijahreszeiten Zipln	56	CORPORATE
JACKE	Regenjacke	57	CORPORATE
WESTE	Winterspeck Weste Zipln	58	CORPORATE
HEMD	Businesshemd/Businessbluse	59	CORPORATE



LIEBE GESCHÄFTSPARTNERIN, LIEBER GESCHÄFTSPARTNER,

1804 wurde der Grundstein für eines der ältesten Familienunternehmen Bayerns gelegt. Seitdem wurde die Firma Schöffel Generation für Generation, Schritt für Schritt mit viel Pioniergeist zu einem Sportbekleidungshersteller entwickelt, der eine Branche europaweit und nachhaltig geprägt hat. In siebter Generation leite ich unser Familienunternehmen. Wir stehen seit über 200 Jahren für Tradition und Moderne, Erfahrung und Innovation, Schneiderkunst und High Tech, regionale Verwurzelung und weltweite Vernetzung sowie soziale und ökologische Verantwortung.

Unsere Kunden schätzen uns für hochfunktionelle Sportbekleidung. Auf unsere Qualität und Hochwertigkeit ist Verlass. Egal ob Rennanzüge für den Weltcuperfolg der österreichischen oder schweizer Skinationalmannschaft oder Ihre Jacke für Ihr privates Erlebnis bei der Bergtour in der Natur. Entwickeln wir ein Produkt, steht der Mensch und seine individuellen Anforderungen im Mittelpunkt. Und denen entspricht Schöffel als weltweit ältester Outdoorbekleidungshersteller in der Freizeit seit vielen Jahrzehnten.

Den größten Teil des Tages verbringen wir jedoch in der Arbeit, unabhängig ob im Büro, beim Kundenbesuch oder im produzierenden Gewerbe. Die Qualität und Funktion Ihrer Ausstattung in diesen vielen Stunden aber auch die individuelle Ausgestaltung und Farbgebung für Sie und Ihr Unternehmen ist uns ein großes

Anliegen. Wir unterstützen die Einzigartigkeit Ihres Unternehmens bei der Wahrnehmung durch Ihre Kunden und fördern die Identifikation Ihrer Mitarbeiter mit Ihrer Marke. Deshalb haben wir Schöffel PRO gegründet.

Mit Schöffel PRO möchten wir Arbeitsbekleidung funktioneller, aber auch individueller machen. In zweijähriger Entwicklungsarbeit gemeinsam mit vielen Anwendern entstanden neue Corporate und Work Wear-Kollektionen. Kollektionen, die in kurzer Zeit individualisierbar und lieferbar sind, aber auch umfassende Anknüpfungspunkte für die Sonderproduktion Ihrer ganz individuellen Mitarbeiterausstattung bieten. Kollektionen mit denen wir Ihre tägliche Leistung in der Arbeitswelt wertschätzen und fördern möchten. Höchste Qualität als textile Visitenkarte für Top-Mitarbeiter und Top-Unternehmen!

Es würde mich freuen, wenn auch Sie unseren Premiumprodukten in der Arbeitswelt Ihr Vertrauen schenken. Mit Schöffel PRO gewinnen Sie einen Partner für eine vertrauensvolle und verlässliche Partnerschaft.

Ihr Peter Schöffel



DIE SCHÖFFEL PRO CORPORATE RESPONSIBILITY STRATEGIE

Schöffel PRO übernimmt Verantwortung gegenüber Mensch und Natur – durch qualitativ hochwertige und langlebige Produkte, ein überzeugtes Engagement für faire Arbeitsbedingungen, sowie Handeln im Sinne der Umwelt und den bewussten Umgang mit ökologischen Ressourcen. Als Teil des Familienunternehmens

Schöffel mit über 200 Jahren Tradition setzt auch Schöffel PRO auf die Rückverfolgbarkeit der Lieferkette und auf die Verlängerung der Lebenszeit Ihrer Bekleidung - die Schöffel Service Factory repariert, imprägniert und ändert Ihre Bekleidungsteile.

IM ZEICHEN DER NACHHALTIGKEIT

MITGLIEDSCHAFTEN UND BÜNDNISSE



Schöffel PRO ist Partner der Fair Wear Foundation. Wir verfolgen, wie unser Mutterunternehmen Schöffel Sportbekleidung GmbH, die stetige Verbesserung fairer Produktionsbedingungen bei unseren Partnern.

www.fairwear.org



PFC-free – Schöffel PRO Strategie im Sinne der Umwelt. Seit dem Jahr 2020 ist die Kollektion frei von per- und polyfluorierten (PFC) Substanzen.



Um unseren ökologischen Fußabdruck so gering wie möglich zu halten, ermitteln wir von Beginn an unseren Bedarf an Ressourcen. Nur wer den Verbrauch kennt, kann anfangen Prozesse effizienter zu gestalten und den Einsatz von Ressourcen zu reduzieren, wo immer es möglich ist. Dies gilt für unseren Standort in Schwabmünchen wie auch die gesamte Produktionskette unserer Textilien. Unser Corporate Carbon Footprint wird von Climate Partner ermittelt.

www.climatepartner.com



Besonders bei Bekleidung, die viele Stunden am Tag getragen wird, ist es wichtig, dass die Inhaltsstoffe geprüft sind. Die Zertifizierung „OEKO-TEX® Standard 100“ überprüft, dass unsere Produkte keine gesetzlich verbotenen oder gesundheitsbedenklichen Chemikalien enthalten.

www.oeko-tex.com



Schöffel PRO ist bluesign® Systempartner. Bluesign® setzt sich zum Schutz von Mensch, Umwelt und Ressourcen für eine nachhaltige Herstellung von Textilien ein.

www.bluesign.com



Schöffel PRO ist zertifiziert nach dem Global Organic Textile Standard (GOTS), ein weltweit angewandeter Standard für die Verarbeitung von Bekleidung aus biologisch erzeugten Naturfasern, wie z.B. Baumwolle.

www.global-standard.org

DIE SCHÖFFEL PRO SERVICES

Unsere Kunden liegen uns am Herzen, deshalb ist es unser Anspruch den besten Service zu bieten. Ob durch Ihre persönliche Betreuung durch unser Schöffel PRO Team, an unserem Standort Schwabmünchen in der Schöffel Service Factory oder gemeinsam mit unseren Dienstleistungs- und Handelspartnern.

REPARATURSERVICE

In der Schöffel Service Factory werden Bekleidungsteile auf höchstem Niveau und mit modernsten Techniken ausgebessert und die volle Funktion wiederhergestellt. Beispielsweise ist es uns möglich, verschlissene Stoffe am Knie oder am Ellenbogen technischer Hosen und Jacken auszutauschen. Auch komplexe Arbeiten an funktioneller Bekleidung, die über das klassische Nähen hinausgehen, wie beispielsweise eine Dichtigkeitsmessung oder das Schweißen von wasserdichten Nähten, werden in der Service Factory durchgeführt. Verlängern Sie entscheidend die Lebenszeit Ihrer Schöffel PRO Produkte zum Wohle der Natur und nutzen Sie unser einzigartiges Serviceangebot.

ÄNDERUNGSSERVICE

Individuelle Anpassung von Kleidungsstücken als besonderer Service der Schöffel Service Factory. Beispielsweise ist es uns möglich, die Ärmel von Arbeitsjacken zu verlängern, oder Arbeitshosen zu kürzen. Dabei arbeitet das Nähteam fachlich und technisch so hochwertig, dass auch das angepasste Produkt uneingeschränkte Leistung bietet.

REINIGUNGSSERVICE

Die professionelle Reinigung von Bekleidung, als ideale Vorbereitung für die Imprägnierung von Funktionstextilien, zählt auch zu den Angeboten der Service Factory. Hochwertige Pflege für beste Performance.

IMPRÄGNIERSERVICE

Für eine vielfach bessere und anhaltende Imprägnierung als für den Kunden zuhause machbar, arbeiten wir mit Experten zusammen. Eine hochwertige und richtige Imprägnierung ist ausschlaggebend für die Performance und Langlebigkeit der Produkte.

LAGER & LOGISTIK

Gelebte Partnerschaften im Dienstleistungsbereich sind die Basis für optimalen Kundenservice. Sie können über Schöffel PRO Waren lagern, Warenabrufe terminieren und wir kümmern uns um deren Zustellung.

ONLINESHOP

Ihre Mitarbeiter sollen Waren von Schöffel PRO über einen Onlineshop bestellen können? Sie haben unterschiedliche Nutzergruppen? Sprechen Sie uns an. Gemeinsam mit unseren Partnern analysieren wir Ihren Bedarf und setzen die für Ihre Bedürfnisse optimale Lösung um.

SERVICE

SCHÖFFEL PRO LEBT INDIVIDUALITÄT

UNSER ANSPRUCH IST IHRE BEGEISTERUNG

Mit Mitarbeiterausstattung von Schöffel PRO sorgen Sie für einen unverwechselbaren Markenauftritt. Als Markenbotschafter repräsentieren Ihre Mitarbeiter Ihr Unternehmen im täglichen Job, aber auch in der Öffentlichkeit. Egal ob sie beruflich außer Haus sind, oder ihre Marken-Arbeitskleidung auch nach getaner Arbeit tragen. Ihre Unternehmensfarben werden gesehen und Ihr Firmenlogo auf vordefinierten und erprobten Individualisierungsflächen mit Stolz getragen. Mit Schöffel PRO formieren Sie Ihre Mannschaft - nach außen, aber auch von innen. Zugehörigkeit und Zusammengehörigkeit - mit einer individuellen Ausstattung von Schöffel PRO bilden Sie nicht nur optisch ein Team.

Bei der Kollektionsentwicklung wurde darauf geachtet,

dass nachträgliche Individualisierungen wie z.B. Stick mittels Veredelungszugängen einfach und vor allem vom Futter verdeckt realisiert werden können. Unsere Modelle verfügen über eine Vielzahl individualisierbarer Accessoires und die Schnittführung und das Design ermöglichen es, Ihre Unternehmensfarben auch auf hochwertigsten Materialien ins optimale Licht zu rücken. Ob dezentes oder auffälliges Design, ob Sie kurzfristig einkleiden möchten oder ob Sie eine komplett individuelle Kollektion anstreben - unser qualifiziertes Team steht Ihnen beratend zur Seite und erstellt Ihnen gerne Vorschläge für Ihre ganz individuelle, textile Visitenkarte.

Um Ihnen vorab Orientierung zu bieten und die komplexe Produktion von individueller Bekleidung so einfach und verständlich wie möglich zu machen, unterscheiden wir in **drei Individualisierungsstufen:**



STUFE 1

Individualisierung der lagernden Modelle mit Ihrem Firmenlogo als Stick oder Druck.



STUFE 2

Individualisierung vordefinierter Modelle mit farbigen Accessoires (8 Farben) und Logostick oder -druck.



STUFE 3

Entwicklung des kompletten Produkts individuell in Ihren Unternehmensfarben.



HIGH-END ARBEITSBEKLEIDUNG MIT IHREM FIRMLINGO

INDIVIDUALISIERUNG STUFE 1

In den Schöffel PRO Kollektionen wurden die Vorstellungen von zahlreichen Kunden in puncto Logoapplikation berücksichtigt. Durch spezielle Individualisierungszugänge lassen wir Ihr Firmenlogo nach außen strahlen und auf der Innenseite des Kleidungsstücks hinter dem Futter verschwinden.

Zudem können wasserdichte Gewebe, die durch den Stick perforiert wurden, problemlos von innen versiegelt werden für anhaltend wetterfeste Bekleidung. Schöffel PRO bietet Ihnen Premiumprodukte mit Premiumindividualisierung.



Auf bis zu 10 erprobten Stellen können wir die Applikation Ihres Logos umsetzen. Klassisch als Logostick oder als Logotransfer in verschiedenen Ausprägungen von erhaben (3D) bis reflektierend.

Schöffel PRO Jacken überzeugen mit einem funktionellen, wie repräsentativen Innenleben. An wenigen Stellen finden Sie Reißverschlüsse, die es unseren Individualisierungsdienstleistern ermöglichen, die unansehnliche, raue Stickrückseite verschwinden zu lassen.

Innen wie außen – Premiumprodukt von Schöffel PRO. In geschlossenem Zustand fällt der nahtfeine Individualisierungszugang nicht auf.



ACHT ACCESSOIRE-FARBEN FÜR IHREN INDIVIDUELLEN AUFTRITT

INDIVIDUALISIERUNG STUFE 2

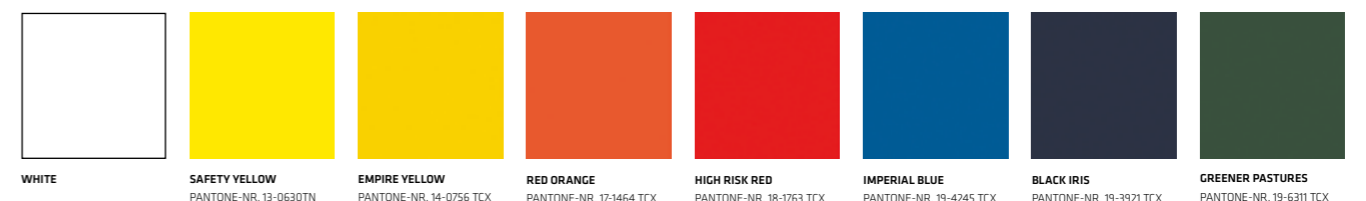
Individualisierungen der Stufe 2 ermöglichen Ihnen ein dezentes, unaufdringliches Branding hochwertiger Arbeitsbekleidung - Understatement mit „dem gewissen Etwas“ von Schöffel PRO. Sonderanfertigung dieser Art benötigen normalerweise mehr Vorlaufzeit. Dank der Vorarbeit unseres Entwicklerteams haben wir die Lieferzeiten für Sie deutlich verkürzt und die Mindestmengen stark redu-

zieren können. In Stufe 2 finden die von unseren Kunden präferierten Individualisierungs-Accessoires Verwendung. Dreizehn Jacken, fünf Hosen und acht verschiedene, lagernde Accessoire-Farben stehen für Sie zur Auswahl. Logo-Applikationen (Stick und Druck) können analog Stufe 1 umgesetzt werden.



Individualisierungen der Stufe 2 umfassen die wichtigsten Accessoires wie Reißverschlüsse (auch wasserdichte Reißverschlüsse), Zipperpuller, Kordeln, Einfassband und Druck am Ellenbogen (Modell „Schutzschild“). Selbst die verwendeten Reflektoren können wir Ihnen mittlerweile in unterschiedlichen Farben anbieten. Sollte einmal die Frage aufkommen, welche Accessoires der Schöffel PRO Arbeitsbekleidung individualisiert erhältlich sind, bitten wir Sie einen Blick auf die im Kleidungsstück integrierten schwarzen Elemente zu werfen. Nahezu all diese Accessoires sind im Rahmen der Individualisierung Stufe 2 in Unternehmensfarben erhältlich. Die Basisfarbpalette der Individualisierung

Stufe 2 umfasst acht verschiedenen Unternehmensfarben. Hierin enthalten ist auch die hochsichtbare Farbe Neongelb (Safety yellow). Alle Jacken- und Hosen-Modelle der Kollektion Work sowie alle Jacken-Modelle der Kollektion Corporate stehen Ihnen in allen Farbvarianten zur individuellen Kombination mit den farbigen Accessoires zur Verfügung. Und mit etwas mehr Vorlauf auch weitere Kollektionen, Gewebe und Farben für Sie zur Auswahl bereit. Hier befinden wir uns dann bei der auf den folgenden Seiten vorgestellten Individualisierung Stufe 3.





GRENZENLOSE MÖGLICHKEITEN

INDIVIDUALISIERUNG STUFE 3

Schöffel PRO produziert für Sie entsprechend Ihren Vorstellungen und Unternehmensfarben individuell. Im Rahmen dieser Sonderproduktionen gestalten wir Ihre Kollektionen in Ihrem Corporate Design. Fragen Sie unsere Mindestmengen und Lieferzeiten an. Sie werden von einem professionellen Team betreut, erhalten eine fundierte Planung, qualifiziertes Feedback und selbstverständlich überzeugende, CI-konforme Designvorschläge. In puncto Farben sind Ihnen keine Grenzen gesetzt. Egal ob es sich um das Gewebe handelt (z.B. Hauptstoff, Cordura-Gewebe, Futter) oder um die Accessoires (Reißverschlüsse, Reflektoren, Bündchen etc.). Und selbstverständlich setzen wir auch Ihr Firmenlogo optimal in Szene. Schöffel PRO ist Ihr verlässlicher Partner für Ihre ganz individuelle, textile Visitenkarte!





4D BODY MAPPING

DIE ENTSCHIEDENDEN DIMENSIONEN FÜR
HOCHFUNKTIONELLE ARBEITSBEKLEIDUNG

Wir verfolgen das Ziel, Sie mit unseren Produkten ideal zu unterstützen und zu schützen. Die Produktentwicklung basiert deshalb auf den Bedürfnissen der Anwender und modernste Materialien, Technologien und Design-Prinzipien finden Anwendung. Vier Dimensionen stehen im Fokus der Entwickler:

- 1. Beweglichkeit** – Schnittführung, Materialkomposition, 4-Wege Stretch
- 2. Reduzierung mechanischer Einwirkungen** – Abriebfestigkeit (CORDURA®, Kevlar) und Polsterungen
- 3. Regen- und Windschutz** – Wasser- und winddichte Materialien, verschweißte Nähte, windblockende Konstruktionen
- 4. Reduzierung thermischer Einwirkungen** – atmungsaktive, isolierende/ kühlende Materialien, Integration von Lüftungen

Mit 4D BODY MAPPING schaffen wir für Sie die bestmöglichen Voraussetzungen, um Ihre beruflichen Herausforderungen zu meistern.



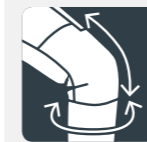
4D
BODY
MAPPING



FUNKTIONELLE ARBEITSBEKLEIDUNG

4D BODY MAPPING ERMÖGLICHT DEM ANWENDER BESTE PERFORMANCE DANK VIER DIMENSIONEN

1. BEWEGLICHKEIT



Schnittführung / Materialkomposition

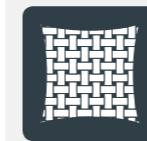
Die Schnittführungen und Materialzusammensetzungen der Schöffel PRO Produkte sind an die Bedürfnisse der Anwender angepasst. So ermöglichen bspw. vorgeformte Kniepartien mehr Beweglichkeit und bieten zusätzlichen Schutz durch Cordura® Gewebe.



4-Wege-Stretch

Das von Schöffel PRO verwendete 4-Wege-Stretchmaterial ist robust und zugleich in alle Richtungen dehnbar. Die Bewegungen des Anwenders werden somit nicht eingeschränkt, wodurch höchster Tragekomfort entsteht.

2. REDUZIERUNG MECHANISCHER EINWIRKUNGEN



Abriebfestigkeit

Der Einsatz von technisch hochwertigen und robusten Geweben sorgen für die Langlebigkeit und Beständigkeit unserer Premiumprodukte. CORDURA® Advanced Fabrics, aus speziellem hochfestem Polyamid, sind bekannt für ihre ausgezeichnete Abrieb-, Reiß- und Verschleißfestigkeit.



Polsterung

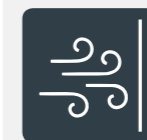
Zur Druckentlastung verwendet Schöffel PRO ein innovatives Mesh-Polster mit Lufteinschlüssen. Diese werden bei ausgewählten Hosen und Jacken im Knie- bzw. Schulterbereich zur Polsterung eingesetzt.

3. REGEN- UND WINDSCHUTZ



Wasserdicht

Für Wasserdichtigkeit sorgen bei Schöffel PRO die eingesetzten Laminatstoffe. Nach dem Vernähen werden alle Nähte mit Abdichtungstape verschweißt. Das sorgt dafür, dass nicht nur die Stoffflächen, sondern auch die neuralgischen Nahtstellen abgedichtet sind.



Winddicht

Winddichte Bekleidung verhindert das Eindringen kalter Luft in das Innere der Bekleidung. Dadurch schützt die Konstruktion den Anwender vor dem Auskühlen und bietet zusätzlichen Tragekomfort.

4. REDUZIERUNG THERMISCHER EINWIRKUNGEN



Atmungsaktivität

Schweiß in Form von Wasserdampf soll möglichst gut durch das Kleidungsstück nach außen entweichen können. Atmungsaktive Arbeitsbekleidung sorgt für ein angenehmeres, trockeneres Körperklima und hilft, einer Überhitzung entgegenzuwirken.



Isolierende / kühlende Funktion

Körperwärme wird durch den Aufbau einer den Körper umschließenden, isolierenden Luftschicht gespeichert. Dieses Luftpolster entsteht durch isolierende und windabweisende Materialien (z.B. Fleece, Laminat). Kühlung erfährt der Körper z.B. durch die innovative ICE-CAFÉ™ Technologie.

4D
BODY
MAPPING

PERFEKTER LOOK FÜR DAMEN

IDEALE PASSFORM UND MAXIMALE FUNKTION

Bei der Entwicklung der Schöffel PRO Damenkollektion wurde unsere hochfunktionelle Arbeitsbekleidung an die weibliche Körperform angepasst. Oberstes Ziel war es, den hohen Tragekomfort der Herrenkollektion auch bei der Damenkollektion sicherzustellen. Dies ermöglichen wir durch unser 4D BODY MAPPING Design-Prinzip, bei dem insbesondere die Schnittführung an die weiblichen Anforderungen angepasst wurde. Mehr Weite im Brust- und Hüftbereich, sowie eine geringere Leibhöhe und der elastische Hosenbund ermöglichen das optimale Tragegefühl. Die Taillierungen unserer Arbeitsjacken unterstreichen die weibliche Silhouette und die Saumverstellung ermöglicht eine flexible Anpassung im Hüftbereich. Auch die Farbstellungen und Proportionen der Damenkollektion wurden verändert, um die weibliche Schnittführung optisch zu unterstreichen.

Alle Teile der Schöffel PRO Damen- und Herrenkollektion matchen farblich – für eine perfekte Außendarstellung Ihres Unternehmens.



Im Schöffel Development Center stecken 50 Jahre Kollektionserfahrung in Puncto Schnitt, Materialien und Technologien. Hier entstand das 4D BODY MAPPING Design-Prinzip, das auch bei der Entwicklung der Schöffel PRO Damenkollektion Anwendung fand.



WORK



WORK



EINE NEUE GENERATION ARBEITSHOSEN

HOCHFUNKTIONELL, ROBUST UND INDIVIDUELL ANPASSBAR

Den Träger bei seiner täglichen Arbeit bestmöglich zu unterstützen und zu schützen, ist der Kern unseres 4D BODY MAPPING Design-Prinzips. Durch den Einsatz von innovativen Technologien und Materialien, gepaart mit einer sportlichen Schnittführung, entstand eine neue Generation von Arbeitshosen, die höchste Funktionalität und eine neue Stufe des Tragekomforts bietet. Überzeugen Sie sich selbst von den Mehrwerten der neuen Schöffel PRO Arbeitshosen und lassen Sie sich täglich in Ihrer Performance unterstützen. Je nach individuellem Einsatzzweck stehen Ihnen die Modelle Allwettertalent (10.000mm Wassersäule, winddicht), Arbeitstier (kühlende Arbeitshose, perfekt im Indoorbereich oder Sommer) oder Maschine (robuste CORDURA®-Stretchhose) in kurzen, normalen und langen Größen zur Wahl. Und dank ihres sportlichen Looks werden die Arbeitshosen inkl. Ihres Firmenlogos auch gerne nach Feierabend getragen.



PRO Werkzeugtasche

Die innovative PRO Werkzeugtasche aus Polyamid lässt sich optimal an die individuellen Anforderungen des Trägers anpassen – und das in Sekundenschnelle. (Mehr dazu auf der nächsten Seite).



Lüftungen

Ideal positionierte und gut zugängliche Lüftungsreißverschlüsse ermöglichen eine schnelle Körperklimaregulierung und bieten im geöffneten Zustand zusätzliches Volumen.



Komfortbund

Der elastische, hochgezogene Komfortbund mit innenliegendem Gummi gewährleistet eine perfekte Passform. Extra breite Gürtelschlaufen bieten perfekten Halt der Hose bei jeder Bewegung.



Strapazierfähigkeit und Komfort

Das CORDURA® 4-Wege-Stretch und die vorgeformten Knie bieten erhöhte Strapazierfähigkeit sowie perfekte Bewegungsfreiheit. Das Modell „Maschine“ wartet zusätzlich mit innovativem Mesh Polster auf, das kniende Tätigkeiten erleichtert.



DIE PRO WERKZEUGTASCHE

SO INDIVIDUELL WIE IHRE ARBEIT

Unsere innovative PRO Werkzeugtasche wurde entwickelt, um Ihnen maximale Funktionalität sowie Flexibilität zu bieten. Benötigen Sie für Ihren Einsatz viel Werkzeug und schnellen Zugriff oder gelegentlich nur den Zollstock? Haben Sie das Werkzeug stets dabei, jedoch sollte es vor Verlust geschützt sein? Oder wünschen Sie nach Feierabend eine Arbeitshose mit sportlicher Optik? Die PRO Werkzeugtasche aus Polyamid lässt sich optimal an Ihre individuellen Anforderungen anpassen – und das in Sekundenschnelle.

Diese neue und zum Patent angemeldete Lösung besteht aus der einzippbaren PRO Werkzeugtasche mit fünf Einsteckfächern und einem Zollstockfach. Je nach Arbeitseinsatz kann das Sortiersystem mit viel oder wenig Equipment bestückt werden. Die umlaufende Oberschenkeltasche bietet im geschlossenen Zustand maximalen Schutz vor Verlust des wertvollen Werkzeugs. Wird kein Werkzeug benötigt, kann die PRO Werkzeugtasche abgezippt werden: dann passen in die große Oberschenkeltasche bspw. Arbeitshandschuhe, Mütze oder auch unsere leichte Packaway Regenjacke „Regenschutz“.

Das Beste: Die PRO Werkzeugtasche gibt es in 12 verschiedenen Varianten. Und sollte Ihre Lösung nicht dabei sein, produzieren wir für Sie Ihre eigene Werkzeugtasche.

Die PRO Werkzeugtaschen passen in die Arbeitshosen Allwettertalent, Arbeitstier und Maschine. Dieses Trio wurde für den spezifischen Einsatz entwickelt und lässt sich mit der individuellen PRO Werkzeugtasche an die Bedürfnisse der Träger optimal anpassen. Einheitliche Optik – unterschiedliches Sortiersystem. Individuell wie Ihre Arbeit.



Tasche komplett geschlossen: Blickdicht und sicher verstautes Werkzeug. Arbeitshose in sportlicher Optik.



Reißverschluss halb geöffnet: Schneller Zugriff auf verdecktes Werkzeug möglich.



Herausgeklappte PRO Werkzeugtasche: Maximaler Zugriff auf individuell bestücktes Werkzeug.



Abgezippte PRO Werkzeugtasche: Sportliche Optik nach Feierabend oder zusätzlicher Platz für Mütze & Co.

FÜR JEDE ANFORDERUNG DIE PASSENDE PRO WERKZEUGTASCHE

FLEXIBLE ORDNUNG DURCH 12 VERSCHIEDENE VARIANTEN

Individuelle Anforderungen, verlangen unterschiedliche Lösungen. Daher bieten wir die PRO Werkzeugtasche in 12 verschiedenen Varianten an. Die Träger können die Schöffel PRO Arbeitshosen Allwettertalent, Arbeitstier, Maschine und Maschine kurz dank der individuellen PRO Werkzeugtasche ganz einfach an ihre spezifischen Anforderungen anpassen.

Somit haben Sie die Möglichkeit, ein Arbeitshosenmodell durch die 12 Varianten der PRO Werkzeugtasche an das Einsatzgebiet der jeweiligen Arbeitsgruppe Ihres Unternehmens anzupassen. Ob, Zollstock, Schraubenzieher, Zange oder bspw. Lasermessgerät – in der für Ihre Anforderung passenden PRO Werkzeugtasche findet ganz sicher alles seinen Platz.



Modell: 7012



Modell: 7013



Modell: 7014



Modell: 7015



Modell: 7016



Modell: 7017



Modell: 7020



Modell: 7021



Modell: 7018



Modell: 7019



Modell: 7022



Modell: 7023

ALLWETTERTALENT HOSE

ROBUSTE CORDURA®-SOFTSHELLHOSE

Modell-Nr. Herren: 7001

Größenlauf: normal 42-64; kurz 23-29; lang 90-114

Modell-Nr. Damen: 7000

Größenlauf: normal 34-50; kurz 18-25; lang 76-84

Robuste Softshellhose für nahezu jedes Wetter. Das Allwettertalent bietet maximale Klima-Flexibilität dank Winddichtigkeit und 10.000 mm Wassersäule. Das Softshellmaterial aus 4-Wege-Stretch liefert die notwendige Wärme. Praktische Lüftungsreißverschlüsse ermöglichen schnelle Regulierung des Körperklimas. Maximale Widerstandsfähigkeit garantiert die Cordura®-Softshellhose.



Farb-Nr. 8859
BLAU



Farb-Nr. 8859
BLAU



Farb-Nr. 9800
GRAU



Farb-Nr. 6575
GRÜN



Farb-Nr. 9877
SCHWARZ



Farb-Nr. 9800
GRAU



Farb-Nr. 6575
GRÜN



Farb-Nr. 9877
SCHWARZ

PRODUKTEIGENSCHAFTEN

- 4D Body Mapping für beste Performance
- Winddicht, 10.000 mm Wassersäule und atmungsaktiv (10.000 g/m²/24h) für maximalen Wetterschutz und bestes Körperklima
- Robustes Hauptmaterial für maximalen Schutz und optimalen Tragekomfort
- Cordura®-Softshell an Knie-/Gesäß-Partien, Beinenden und Tascheneingriffen für erhöhte Strapazierfähigkeit.
- 4-Wege-Stretch für perfekte Bewegungsfreiheit
- Vorgeformte Knie und durchgängiges Schnittteil zwischen den Beinen für perfekte Passform
- Belüftungsreißverschlüsse zur schnellen Regulierung des Körperklimas
- Elastischer Komfortbund für perfekte Passform
- Erhöhte Sichtbarkeit durch Reflex Tape
- Schlaufe an Vordertasche zur sicheren Befestigung wichtiger Dinge
- Reißverschlüsse mit Zipperpuller für einfaches Öffnen und Schließen
- Gummierter Hosenschluss und Reißverschlussgaragen verhindern Verkratzen von Oberflächen
- Extra breite Gürtelschlaufen für perfekten Halt
- Namenslabel verhindert Verwechslungen
- 2 Vordertaschen, 1 Reißverschluss tasche, 1 Schenkel-/Handytasche, 1 Gesäßtasche und 1 Werkzeugtasche für notwendige Ordnung
- Abnehmbare Werkzeugtasche für mehr Flexibilität
- OEKO-TEX® zertifiziert

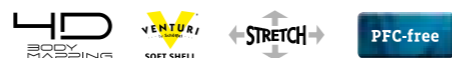
MATERIALEIGENSCHAFTEN

- 10.000 mm Wassersäule
- Winddicht
- Atmungsaktiv: 10.000 g/m²/24h
- 4-Wege-Stretch
- PFC-frei

ZUSAMMENSETZUNG

- Hauptmaterial: 100% PES + PU Venturi-Membran; Gewicht: 187g/m²
- Besatzmaterial: 60% Cordura®, 28% PA, 12% EL + PU Venturi-Membran; Gewicht: 258g/m²

PFLEGE



MODELLFARBEN

- BLAU Farb-Nr. H: 8859 / D: 8859
Real Teal / 18-4018 TCX
Moonlit Ocean / 19-4122 TCX
- GRAU Farb-Nr. H: 9800 / D: 9800
Sedona Sage / 18-5105 TCX
Dark Shadow / 19-3906 TCX
- GRÜN Farb-Nr. H: 6575 / D: 6575
Thyme / 19-0309 TCX
Rosin / 19-0509 TCX
- SCHWARZ Farb-Nr. H: 9877 / D: 9877
Jet Black / 19-0303 TCX

INDIVIDUALISIERUNG

Stufe 1

Vordefinierte und geprüfte Individualisierungsflächen für Stick und Druck

Stufe 2

- Individualisierbar durch farbige Accessoires; 8 Farben erhältlich
- Mindestabnahmemenge: 50 Stück pro Artikel (Damen und Herren kombiniert)

Stufe 3

Kontaktieren Sie uns: wir entwickeln das komplette Produkt individuell in Ihren Unternehmensfarben.

ARBEITSTIER

KÜHLENDE CORDURA®-ARBEITSHOSE

Modell-Nr. Herren: 7003

Größenlauf: normal 42-64; kurz 23-29; lang 90-114

Modell-Nr. Damen: 7002

Größenlauf: normal 34-50; kurz 18-25; lang 76-84

Leichte und zugleich strapazierfähige Hose für Indoor oder das Arbeiten unter warmen Bedingungen. Für zusätzlichen Kühleffekt sorgt die innovative ICE-CAFÉ™ Technologie. Dank 4-Wege-Stretch bietet die Hose äußerst hohe Bewegungsfreiheit und verfügt zudem über ausgezeichneten Feuchtigkeitstransport. Maximale Widerstandsfähigkeit garantieren partielle Cordura®-Verstärkungen.



Farb-Nr. 8436
BLAU



Farb-Nr. 8436
BLAU



Farb-Nr. 9636
GRAU



Farb-Nr. 6575
GRÜN



Farb-Nr. 9877
SCHWARZ



Farb-Nr. 9636
GRAU



Farb-Nr. 6575
GRÜN



Farb-Nr. 9877
SCHWARZ

PRODUKTEIGENSCHAFTEN

- 4D Body Mapping für beste Performance
- Seit vielen Jahren im Einsatz bewährtes Hauptmaterial für maximalen Schutz
- 4-Wege-Stretch für perfekte Bewegungsfreiheit
- S.Café® ICE-CAFÉ™ innovative Beschichtung auf Basis von Kaffee kühlt die Hauttemperatur nachweislich ab.
- Cordura® an Knie, Gesäß, unterem Bein und Tascheneingriffen für erhöhte Strapazierfähigkeit.
- Vorgeformte Knie und durchgängiges Schnittteil zwischen den Beinen für perfekte Passform
- Belüftungsreißverschlüsse zur schnellen Regulierung des Körperklimas
- Elastischer Komfortbund für perfekte Passform
- Erhöhte Sichtbarkeit durch Reflex Tape
- Schlaufe an Vordertasche zur sicheren Befestigung wichtiger Dinge
- Reißverschlüsse mit Zipperpuller für einfaches Öffnen und Schließen
- Gummierter Hosenschluss und Reißverschlussgaragen verhindern Verkratzen von Oberflächen
- Extra breite Gürtelschlaufen für perfekten Halt
- 2 Vordertaschen, 1 Reißverschluss tasche, 1 Schenkel-/Handytasche, 1 Gesäßtasche und 1 Werkzeugtasche für perfekte Ordnung
- Abnehmbare Werkzeugtasche für mehr Flexibilität
- Namenslabel verhindert Verwechslungen
- OEKO-TEX® zertifiziert

MATERIALEIGENSCHAFTEN

- 4-Wege-Stretch
- Schnelltrocknend
- Geruchshemmend
- Kühnendes Hautgefühl
- PFC-frei

ZUSAMMENSETZUNG

- Hauptmaterial: 51% PA ICE-CAFÉ, 38% PA, 11% EL; Gewicht: 165g/m²
- Besatzmaterial: 55% Cordura®, 35% PA, 10% EL; Gewicht: 187g/m²

PFLEGE



MODELLFARBEN

- BLAU Farb-Nr. H: 8436 / D: 8436
Real Teal / 18-4018 TCX
Moonlit Ocean / 19-4122 TCX
- GRAU Farb-Nr. H: 9636 / D: 9636
Sedona Sage / 18-5105 TCX
Dark Shadow / 19-3906 TCX
- GRÜN Farb-Nr. H: 6575 / D: 6575
Thyme / 19-0309 TCX
Rosin / 19-0509 TCX
- SCHWARZ Farb-Nr. H: 9877 / D: 9877
Jet Black / 19-0303 TCX

INDIVIDUALISIERUNG

Stufe 1

Vordefinierte und geprüfte Individualisierungsflächen für Stick und Druck

Stufe 2

- Individualisierbar durch farbige Accessoires; 8 Farben erhältlich
- Mindestabnahmemenge: 50 Stück pro Artikel (Damen und Herren kombiniert)

Stufe 3

Kontaktieren Sie uns: wir entwickeln das komplette Produkt individuell in Ihren Unternehmensfarben.

MASCHINE

CORDURA®-STRETCH HOSE

Modell-Nr. Herren: 7007

Größenlauf: normal 42-64; kurz 23-29; lang 90-114

Modell-Nr. Damen: 7006

Größenlauf: normal 34-50; kurz 18-25; lang 76-84

Robuste, universelle und äußerst bequeme Arbeitshose. Innovative Mesh-Polster erleichtern kniende Tätigkeiten. Durch den 4-Wege-Stretch bietet die Hose sehr hohe Bewegungsfreiheit und verfügt zudem über ausgezeichneten Feuchtigkeitstransport. Lüftungsreißverschlüsse ermöglichen eine schnelle Körperklimaregulierung. Hohe Strapazierfähigkeit dank der Cordura®-Verstärkungen.



Farb-Nr. 8859
BLAU



Farb-Nr. 8859
BLAU



Farb-Nr. 9636
GRAU



Farb-Nr. 9636
GRAU



Farb-Nr. 6575
GRÜN



Farb-Nr. 6575
GRÜN



Farb-Nr. 9877
SCHWARZ



Farb-Nr. 9877
SCHWARZ

PRODUKTEIGENSCHAFTEN

- 4D Body Mapping für beste Performance
- Robustes Hauptmaterial für maximalen Schutz
- 4-Wege-Stretch für perfekte Bewegungsfreiheit
- Vorgeformte Knie und durchgängiges Schnittteil zwischen den Beinen für perfekte Passform
- Cordura® an Knie-Partien, Beinenden und Tascheneingriffen für erhöhte Strapazierfähigkeit.
- Belüftungsreißverschlüsse zur schnellen Regulierung des Körperklimas
- Mesh-Polster mit Lufteinschlüssen im Kniebereich zur Druckentlastung
- Erhöhte Sichtbarkeit durch Reflex Tape
- Schlaufe an Vordertasche zur sicheren Befestigung wichtiger Dinge
- Reißverschlüsse mit Zipperpuller für einfaches Öffnen und Schließen
- Gummierter Hosenschluss und Reißverschlussgaragen verhindern Verkratzen von Oberflächen
- Elastischer Komfortbund für perfekte Passform
- Extra breite Gürtelschlaufen und hochgezogener Bund für perfekten Halt
- Namenslabel verhindert Verwechslungen
- 2 Vordertaschen, 1 Reißverschluss tasche, 1 Schenkel-/Handytasche, 1 Gesäßtasche und 1 Werkzeugtasche für perfekt Ordnung
- Abnehmbare Werkzeugtasche für mehr Flexibilität
- OEKO-TEX® zertifiziert

MATERIALEIGENSCHAFTEN

- 4-Wege-Stretch
- Schnelltrocknend
- Hauptmaterial aus strapazierfähigem Polyamid
- Besatzmaterial aus hochfestem Cordura®
- PFC-frei

ZUSAMMENSETZUNG

- Hauptmaterial 1: 92% PA 8% EL; Gewicht: 235 g/m²
- Hauptmaterial 2: 92% PA 8% EL; Gewicht: 220 g/m²
- Besatzmaterial: 55% Cordura®, 37% PA, 8% EL; Gewicht: 263 g/m²

PFLEGE



MODELLFARBEN

- BLAU Farb-Nr. H: 8859 / D: 8859
Real Teal / 18-4018 TCX
Moonlit Ocean / 19-4122 TCX
- GRAU Farb-Nr. H: 9636 / D: 9636
Sedona Sage / 18-5105 TCX
Dark Shadow / 19-3906 TCX
- GRÜN Farb-Nr. H: 6575 / D: 6575
Thyme / 19-0309 TCX
Rosin / 19-0509 TCX
- SCHWARZ Farb-Nr. H: 9877 / D: 9877
Jet Black / 19-0303 TCX

INDIVIDUALISIERUNG

Stufe 1

Vordefinierte und geprüfte Individualisierungsflächen für Stick und Druck

Stufe 2

- Individualisierbar durch farbige Accessoires; 8 Farben erhältlich
- Mindestabnahmemenge: 50 Stück pro Artikel (Damen und Herren kombiniert)

Stufe 3

Kontaktieren Sie uns: wir entwickeln das komplette Produkt individuell in Ihren Unternehmensfarben.

MASCHINE KURZ

KURZE POLYAMID-STRETCH HOSE

Modell-Nr. Herren: 6015

Größenlauf: 42-64

Modell-Nr. Damen: 6016

Größenlauf: 34-60

Robuste und äußerst bequeme Arbeitshose für den Sommer. Durch den 4-Wege-Stretch bietet die Hose sehr hohe Bewegungsfreiheit und verfügt zudem über ausgezeichneten Feuchtigkeitstransport. Dank Hauptgewebe aus Polyamid überzeugt die Hose mit hoher Strapazierfähigkeit.



Farb-Nr. 8859
BLAU



Farb-Nr. 8859
BLAU



Farb-Nr. 9636
GRAU



Farb-Nr. 9636
GRAU



Farb-Nr. 6575
GRÜN



Farb-Nr. 6575
GRÜN



Farb-Nr. 9877
SCHWARZ



Farb-Nr. 9877
SCHWARZ

PRODUKTEIGENSCHAFTEN

- 4D Body Mapping für beste Performance
- Robustes Hauptmaterial für maximalen Schutz und optimalen Tragekomfort
- 4-Wege-Stretch für perfekte Bewegungsfreiheit
- Durchgängiges Schnittteil zwischen den Beinen für perfekte Passform
- Erhöhte Sichtbarkeit durch Reflex Tape
- Schlaufe an Vordertasche zur sicheren Befestigung wichtiger Dinge
- Reißverschlüsse mit Zipperpuller für einfaches Öffnen und Schließen
- Gummierter Hosenschluss und Reißverschlussgaragen verhindern Verkratzen von Oberflächen
- Elastischer Komfortbund für perfekte Passform
- Extra breite Gürtelschlaufen und hochgezogener Bund für perfekten Halt
- Namenslabel verhindert Verwechslungen
- 2 Vordertaschen, 1 Reißverschluss tasche, 1 Schenkel-/Handytasche, 1 Gesäßtasche und 1 Werkzeugtasche für perfekt Ordnung
- Abnehmbare Werkzeugtasche für mehr Flexibilität

MATERIALEIGENSCHAFTEN

- 4-Wege-Stretch
- Schnelltrocknend
- Hauptmaterial aus strapazierfähigem Polyamid
- PFC-frei
- OEKO-TEX® zertifiziert

ZUSAMMENSETZUNG

- Hauptmaterial 1: 92% PA 8% EL; Gewicht: 235 g/m²
- Hauptmaterial 2: 92% PA 8% EL; Gewicht: 220 g/m²

PFLEGE



MODELLFARBEN

- BLAU Farb-Nr. H: 8859 / D: 8859
Real Teal / 18-4018 TCX
Moonlit Ocean / 19-4122 TCX
- GRAU Farb-Nr. H: 9636 / D: 9636
Sedona Sage / 18-5105 TCX
Dark Shadow / 19-3906 TCX
- GRÜN Farb-Nr. H: 6575 / D: 6575
Thyme / 19-0309 TCX
Rosin / 19-0509 TCX
- SCHWARZ Farb-Nr. H: 9877 / D: 9877
Jet Black / 19-0303 TCX

INDIVIDUALISIERUNG

Stufe 1

Vordefinierte und geprüfte Individualisierungsflächen für Stick und Druck

Stufe 2

- Individualisierbar durch farbige Accessoires; 8 Farben erhältlich
- Mindestabnahmemenge: 50 Stück pro Artikel (Damen und Herren kombiniert)

Stufe 3

Kontaktieren Sie uns: wir entwickeln das komplette Produkt individuell in Ihren Unternehmensfarben.

UNDERCOVER

JEANS

Modell-Nr. Herren: 7005

Größenlauf: normal 42-64; kurz 23-29; lang 90-114

Modell-Nr. Damen: 7004

Größenlauf: normal 34-50; kurz 18-25; lang 76-84

Modisch unterwegs und doch zu jedem Arbeitseinsatz bereit. Die Widerstandsfähigkeit sieht man dieser super komfortablen Jeans mit 4-Wege-Stretch einfach nicht an. Reduziert auf das Nötigste hält die Hose das Wichtigste bereit - idealen Platz für das Smartphone und Cordura®-Verstärkung am unteren Bein.



Farb-Nr. 9636
GRAU

Farb-Nr. 9636
GRAU

Farb-Nr. 9877
SCHWARZ

Farb-Nr. 9877
SCHWARZ

PRODUKTEIGENSCHAFTEN

- 4D Body Mapping für beste Performance
- Cordura®-Verstärkung am unteren Bein für erhöhte Strapazierfähigkeit
- 4-Wege-Stretch für perfekte Bewegungsfreiheit
- Schlaufe an Vordertasche zur sicheren Befestigung wichtiger Dinge
- 2 Vordertaschen, 1 Reißverschluss tasche, 2 Gesäßtaschen
- Extra breite Gürtelschlaufen für perfekten Halt
- Namenslabel verhindert Verwechslungen
- OEKO-TEX® zertifiziert

MATERIALEIGENSCHAFTEN

- 4-Wege-Stretch
- Besatzmaterial aus strapazierfähigem Cordura®
- PFC-frei

ZUSAMMENSETZUNG

- Hauptmaterial: 96% CO, 4% EL; 247 g/m²
- Besatzmaterial: 94% Cordura®, 6% EL; Gewicht: 250 g/m²

PFLEGE



MODELLFARBEN

- GRAU Farb-Nr. H: 9636 / D: 9636
Sedona Sage / 18-5105 TCX
- SCHWARZ Farb-Nr. H: 9877 / D: 9877
Jet Black / 19-0303 TCX

INDIVIDUALISIERUNG

Stufe 1

Vordefinierte und geprüfte Individualisierungsflächen für Stick und Druck

Stufe 2

- Individualisierbar durch farbige Accessoires; 8 Farben erhältlich
- Mindestabnahmemenge: 50 Stück pro Artikel (Damen und Herren kombiniert)

Stufe 3

Kontaktieren Sie uns: wir entwickeln das komplette Produkt individuell in Ihren Unternehmensfarben.

SCHUTZSCHILD ZIPIN

HIGH-END WETTERSCHUTZJACKE

Zertifiziert nach EN 343 Klasse 4/4

Modell-Nr. Herren: 6001

Größenlauf: XS - 6XL

Modell-Nr. Damen: 6000

Größenlauf: XXS - 3XL

High-End Wetterschutzjacke mit Venturi Membran - robust, wasserdicht und höchst atmungsaktiv. Dank 20.000 mm Wassersäule, verklebten Nähten und verstellbarer Armbündchen hält die 2-Lagen Jacke absolut trocken. Extreme Atmungsaktivität, 4-Wege-Stretch und zweifach verstellbare Kapuze ermöglichen optimalen Tragekomfort. Mit Wärmeschicht „Einheizer“ erweiterbar.



Farb-Nr. 8859
BLAU

Farb-Nr. 8436
BLAU

Farb-Nr. 9800
GRAU

Farb-Nr. 6045
GRÜN

Farb-Nr. 9877
SCHWARZ

Farb-Nr. 9636
GRAU

Farb-Nr. 6575
GRÜN

Farb-Nr. 9877
SCHWARZ

PRODUKTEIGENSCHAFTEN

- 4D Body Mapping für beste Performance
- Wasserdichtigkeit und Atmungsaktivität geprüft nach EN 343 Klasse 4/4
- Zipln-System ermöglicht die Integration der Wärmeschicht „Einheizer“
- Unterarmbelüftung zur schnellen Regulierung des Körperklimas
- Jackensaum mit Antirutsch-Band und Saumverstellung verhindert Verrutschen der Jacke
- Abnehmbare, zweifach verstellbare Kapuze mit Schild und elastischem Einsatz
- Mesh-Polster mit Lufteinschlüssen im Schulterbereich für verbesserte Wärmeisolierung und zur Druckentlastung
- Hochwertiges Jackenfutter für mehr Tragekomfort und besseres Körperklima
- 2-Wege Reißverschluss mit winddichtem Untertritt und Kinnschutz
- Innenkragen aus robustem Softshell und mit integrierter Membran - hält kratzigem Bart und Wind stand
- Vorgeformte Ellenbogen und verstellbarer Jackenbund für perfekte Passform
- Verstärkte Ellenbogenpartien
- Erhöhte Sichtbarkeit durch Reflex Tape
- Wasserdichte Reißverschlüsse mit Zipperpuller für einfaches Öffnen und Schließen
- Namenslabel verhindert Verwechslungen
- 2 Seitentaschen, 2 Brusttaschen, Handytasche für die notwendige Ordnung
- Kapuzentasche damit abgenommene Kapuze stets dabei ist
- OEKO-TEX® zertifiziert

MATERIALEIGENSCHAFTEN

- Wasserdicht: 20.000 mm WS
- Atmungsaktiv: 20.000 g/m²/24h
- Winddicht
- 4-Wege-Stretch
- Hauptmaterial aus strapazierfähigem Polyamid
- PFC-frei

ZUSAMMENSETZUNG

- Außen: 88% PA + 12% Spandex + PU Venturi-Membran; Gewicht: 190g/m²
- Futter: 100 % Polyester

PFLEGE



KOMPATIBLE ZIPIN-MODELLE

- Einheizer Zipln
Modell-Nr. Herren: 6005
Modell-Nr. Damen: 6004
- Zweijahreszeiten Zipln
Modell-Nr. Herren: 8006
Modell-Nr. Damen: 8007
- Winterspeck Zipln
Modell-Nr. Herren: 8002
Modell-Nr. Damen: 8003
- Winterspeck Weste Zipln
Modell-Nr. Herren: 8012
Modell-Nr. Damen: 8013



MODELLFARBEN

- BLAU Farb-Nr. H: 8859 / D: 8436
Real Teal / 18-4018 TCX
Moonlit Ocean / 19-4122 TCX
- GRAU Farb-Nr. H: 9800 / D: 9636
Sedona Sage / 18-5105 TCX
Dark Shadow / 19-3906 TCX
- GRÜN Farb-Nr. H: 6045 / D: 6575
Thyme / 19-0309 TCX
Rosin / 19-0509 TCX
- SCHWARZ Farb-Nr. H: 9877 / D: 9877
Jet Black / 19-0303 TCX

INDIVIDUALISIERUNG

Stufe 1

- Vordefinierte und geprüfte Individualisierungsflächen für Stick und Druck
- Veredelungszugänge für ordentliche Stickergebnisse (auch auf der Rückseite)

Stufe 2

- Individualisierbar durch farbige Accessoires; 8 Farben erhältlich
- Mindestabnahmemenge: 50 Stück pro Artikel (Damen und Herren kombiniert)

Stufe 3

Kontaktieren Sie uns: wir entwickeln das komplette Produkt individuell in Ihren Unternehmensfarben.

ALLWETTERTALENT JACKE

ROBUSTE SOFTSHELLJACKE

Modell-Nr. Herren: 6007
Größenlauf: XS-6XL

Modell-Nr. Damen: 6006
Größenlauf: XXS- 3XL

Robuste Softshelljacke für nahezu jedes Wetter. Das Allwettertalent bietet maximale Klimaflexibilität dank Winddichtigkeit, 10.000 mm Wassersäule kombiniert mit praktischen Unterarmbelüftungen. Die Verwendung von Cordura®-Softshell an Ellenbogen und Rücken machen die Softshelljacke maximal widerstandsfähig. Die einzige Softshelljacke mit 4D Body Mapping.



Farb-Nr. 8859
BLAU

Farb-Nr. 8859
BLAU



Farb-Nr. 9800
GRAU



Farb-Nr. 6575
GRÜN



Farb-Nr. 9877
SCHWARZ



Farb-Nr. 9800
GRAU



Farb-Nr. 6575
GRÜN



Farb-Nr. 9877
SCHWARZ

PRODUKTEIGENSCHAFTEN

- 4D Body Mapping für beste Performance
- Winddicht, atmungsaktiv und 10.000mm Wassersäule für maximalen Wetterschutz und bestes Körperklima
- Robustes Material an Brust und Rücken mit Waffelfleece-Rückseite für maximalen Schutz und optimalen Tragekomfort
- 4-Wege-Stretch und elastischer Softshell an Armunter- und Körperinnenseite für perfekte Bewegungsfreiheit
- Cordura® an Ellenbogen und unterem Rücken für erhöhte Strapazierfähigkeit.
- Unterarmbelüftung zur schnellen Regulierung des Körperklimas
- Jackensaum mit Antirutsch-Band und Saumverstellung verhindert Verrutschen
- Innenkragen aus robustem Softshell und mit integrierter Membran - hält kratzigem Bart und Wind stand
- Hochwertiges Jackenfutter für mehr Tragekomfort und besseres Körperklima
- Vorgeformte Ellenbogen, verstellbarer Armabschluss und Jackenbund für perfekte Passform
- Mesh-Polster mit Lufteinschlüssen im Schulterbereich für verbesserte Wärmeisolierung und zur Druckentlastung
- Erhöhte Sichtbarkeit durch Reflex Tape
- Reißverschlüsse mit Zipperpuller für einfaches Öffnen und Schließen
- Innenliegende Windschutzleiste hinter Frontreißverschluss
- Namenslabel verhindert Verwechslungen
- 2 Seitentaschen, 1 Brusttasche und Handytasche für notwendige Ordnung
- OEKO-TEX® zertifiziert

MATERIALEIGENSCHAFTEN

- 10.000 mm Wassersäule
- Atmungsaktiv: 10.000 g/m²/24h
- Winddicht
- 4-Wege-Stretch
- PFC-frei

ZUSAMMENSETZUNG

- Hauptmaterial 1: 94% PES, 6% Spandex + PU Venturi-Membran; Gewicht: 311 g/m²
- Hauptmaterial 2: 94% PES, 6% Spandex + PU Venturi-Membran; Gewicht: 231 g/m²
- Besatzmaterial: 60% Cordura®, 28% PA, 12% EL; Gewicht: 258g/m²
- Futter: 100 % Polyester

PFLEGE



MODELLFARBEN

- **BLAU** Farb-Nr. H: 8859 / D: 8859
Real Teal / 18-4018 TCX
Moonlit Ocean / 19-4122 TCX
- **GRAU** Farb-Nr. H: 9800 / D: 9800
Sedona Sage / 18-5105 TCX
Dark Shadow / 19-3906 TCX
- **GRÜN** Farb-Nr. H: 6575 / D: 6575
Thyme / 19-0309 TCX
Rosin / 19-0509 TCX
- **SCHWARZ** Farb-Nr. H: 9877 / D: 9877
Jet Black / 19-0303 TCX

INDIVIDUALISIERUNG

Stufe 1

- Vordefinierte und geprüfte Individualisierungsflächen für Stick und Druck
- Veredelungszugänge für ordentliche Stickergebnisse (auch auf der Rückseite)

Stufe 2

- Individualisierbar durch farbige Accessoires; 8 Farben erhältlich
- Mindestabnahmemenge: 50 Stück pro Artikel (Damen und Herren kombiniert)

Stufe 3

Kontaktieren Sie uns: wir entwickeln das komplette Produkt individuell in Ihren Unternehmensfarben.

EINHEIZER ZIPIN

POWERSTRETCH-FLEECE

Modell-Nr. Herren: 6005
Größenlauf: XS - 6XL

Modell-Nr. Damen: 6004
Größenlauf: XXS - 3XL

Warm, sportlich, bequem - die Powerstretch-Jacke ist der perfekte Begleiter für den Arbeitsalltag. Der 4-Wege Powerstretch unterstützt bei jeder Bewegung und bietet optimale Wärmeleistung und schnelle Trocknung. Dank ZipIn-System kann die Powerstretch-Jacke als Wärmeschicht in die Außenjacken „Wetter-Fest“, „Schutzschild“, „Wind&Wetter“ integriert werden.



Farb-Nr. 8436
BLAU

Farb-Nr. 8436
BLAU



Farb-Nr. 9636
GRAU



Farb-Nr. 6575
GRÜN



Farb-Nr. 9877
SCHWARZ



Farb-Nr. 9636
GRAU



Farb-Nr. 6575
GRÜN



Farb-Nr. 9877
SCHWARZ

PRODUKTEIGENSCHAFTEN

- 4D Body Mapping für beste Performance
- 4-Wege-Powerstretch-Fleece für perfekte Bewegungsfreiheit
- ZipIn-System ermöglicht die Integration in die Wetterschutzjacke „Schutzschild“
- Keramikbeschichtung an Ellenbogen- und Bauch-Partie für maximale Strapazierfähigkeit
- Innenkragen aus robustem Softshell und mit integrierter Membran - hält kratzigem Bart und Wind stand
- Innenliegende Windschutzleiste hinter Frontreißverschluss
- Hochwertiges Jackenfutter für mehr Tragekomfort und besseres Körperklima
- Vorgeformte Ellenbogen und elastischer Jackensaum für perfekte Passform
- Reißverschlüsse mit Zipperpuller für einfaches Öffnen und Schließen
- Namenslabel verhindert Verwechslungen
- 2 Seitentaschen und Handytasche für notwendige Ordnung
- OEKO-TEX® zertifiziert

MATERIALEIGENSCHAFTEN

- Atmungsaktiv
- 4-Wege-Stretch
- Keramikbeschichtet
- PFC-frei

ZUSAMMENSETZUNG

- Zusammensetzung: 94% PES, 6% EL; Gewicht: 275g/m²
- Futter: 100 % Polyester

PFLEGE



KOMPATIBLE ZIPIN-MODELLE

- Schutzschild ZipIn
Modell-Nr. Herren: 6001
Modell-Nr. Damen: 6000
- Wetter-Fest ZipIn
Modell-Nr. Herren: 10101
Modell-Nr. Damen: 10106
- Wind&Wetter ZipIn
Modell-Nr. Herren: 8010
Modell-Nr. Damen: 8011



MODELLFARBEN

- **BLAU** Farb-Nr. H: 8436 / D: 8436
Real Teal / 18-4018 TCX
Moonlit Ocean / 19-4122 TCX
- **GRAU** Farb-Nr. H: 9636 / D: 9636
Sedona Sage / 18-5105 TCX
Dark Shadow / 19-3906 TCX
- **GRÜN** Farb-Nr. H: 6575 / D: 6575
Thyme / 19-0309 TCX
Rosin / 19-0509 TCX
- **SCHWARZ** Farb-Nr. H: 9877 / D: 9877
Jet Black / 19-0303 TCX

INDIVIDUALISIERUNG

Stufe 1

- Vordefinierte und geprüfte Individualisierungsflächen für Stick und Druck
- Veredelungszugänge für ordentliche Stickergebnisse (auch auf der Rückseite)

Stufe 2

- Individualisierbar durch farbige Accessoires; 8 Farben erhältlich
- Mindestabnahmemenge: 50 Stück pro Artikel (Damen und Herren kombiniert)

Stufe 3

Kontaktieren Sie uns: wir entwickeln das komplette Produkt individuell in Ihren Unternehmensfarben.

REGENJACKE
PACKAWAY REGENJACKE

Modell-Nr. Herren: 6013
Größenlauf: XS - 6XL
Modell-Nr. Damen: 6014
Größenlauf: XXS - 3XL

Leichte 2-Lagen Regenjacke mit minimalem Packmaß. Integriert in die Packaway-Tasche ist unsere Regenjacke nicht größer als eine Brotzeitbox und damit der treue Begleiter. Garantiert optimales Arbeiten bei überraschenden Regenschauern.



Farb-Nr. 8436
BLAU



Farb-Nr. 8436
BLAU



Farb-Nr. 6575
GRÜN



Farb-Nr. 9877
SCHWARZ



Farb-Nr. 6575
GRÜN



Farb-Nr. 9877
SCHWARZ

PRODUKTEIGENSCHAFTEN

- 4D Body Mapping für beste Performance
- 4-Wege-Powerstretch für perfekte Bewegungsfreiheit
- vorgeformte Ellenbogen für perfekte Passform
- Verstellbarer Jackensaum für individuelle Anpassung
- Wasserdichte Reißverschlüsse mit Zipperpuller für einfaches Öffnen und Schließen
- Innenliegende Windschutzleiste hinter Frontreißverschluss
- Namenslabel verhindert Verwechslungen
- 2 Seitentaschen inkl. Packaway-Tasche
- OEKO-TEX® zertifiziert

MATERIALEIGENSCHAFTEN

- Wasserdicht: 10.000 mm WS
- Atmungsaktiv: 10.000 g/m²/24h
- Winddicht
- 4-Wege-Stretch
- PFC-frei

ZUSAMMENSETZUNG

- 100% recycled PES + PU Venturi-Membran; Gewicht: 95 g/m²

PFLEGE



MODELLFARBEN

- BLAU Farb-Nr. H: 8436 / D: 8436
Real Teal / 18-4018 TCX
Moonlit Ocean / 19-4122 TCX
- GRÜN Farb-Nr. H: 6575 / D: 6575
Thyme / 19-0309 TCX
Rosin / 19-0509 TCX
- SCHWARZ Farb-Nr. H: 9877 / D: 9877
Jet Black / 19-0303 TCX

INDIVIDUALISIERUNG

Stufe 1
Vordefinierte und geprüfte Individualisierungsflächen für Stick und Druck

Stufe 2
• Individualisierbar durch farbige Accessoires; 8 Farben erhältlich
• Mindestabnahmemenge: 50 Stück pro Artikel (Damen und Herren kombiniert)

Stufe 3
Kontaktieren Sie uns: wir entwickeln das komplette Produkt individuell in Ihren Unternehmensfarben.

HOLZFÄLLER
FLANELLEHMD

Modell-Nr. Herren: 6011
Größenlauf: XS - 6XL
Modell-Nr. Damen: 6012
Größenlauf: XXS - 3XL

Ultimativ bequemes und schlank-geschnittenes Flanellhemd, das auch getragen werden kann, wenn kein Baum gefällt werden muss. Der Baumwollflanell ist robust und verfügt über hervorragende isolierende Eigenschaften.



Farb-Nr. 8859
BLAU



Farb-Nr. 8859
BLAU

PRODUKTEIGENSCHAFTEN

- Flanell aus reiner Baumwolle für hohen Tragekomfort
- Vorgeformte Ellenbogen für perfekte Passform
- OEKO-TEX® zertifiziert

MATERIALEIGENSCHAFTEN

- Geruchshemmend

ZUSAMMENSETZUNG

- 100% CO; Gewicht: 151 g/m²

PFLEGE



MODELLFARBEN

- BLAU Farb-Nr. 8859
Moonlit Ocean / 19-4122 TCX
Dress Blues / 19-4024 TCX

INDIVIDUALISIERUNG

Stufe 1
Vordefinierte und geprüfte Individualisierungsflächen für Stick und Druck

Stufe 3
Kontaktieren Sie uns: wir entwickeln das komplette Produkt individuell in Ihren Unternehmensfarben.

LIEBLINGS POLOSHIRT

POLOSHIRT AUS BIO-BAUMWOLLE

Modell-Nr. Unisex: 6029
Größenlauf: XXS - 5XL

Dieses Poloshirt aus reiner Bio-Baumwolle ist in jeder Situation der ideale Begleiter. Die perfekte Passform des Poloshirts sorgt für den Wohlfühlfaktor. Die robuste, schwere Qualität für lange Haltbarkeit.



Farb-Nr. 9990
SCHWARZ



Farb-Nr. 9297
GRAU

PRODUKTEIGENSCHAFTEN

- Reine Bio-Baumwolle für höchsten Tragekomfort
- Idealer Schnitt für perfekte Passform
- OEKO-TEX® zertifiziert

MATERIALEIGENSCHAFTEN

- Geruchshemmend

ZUSAMMENSETZUNG

- 100% gekämmte ringgesponnene Bio-Baumwolle; Gewicht: 230 g/m²

PFLEGE



MODELLFARBEN

- SCHWARZ Farb-Nr. 9990
Caviar / 19-4006 TCX
- GRAU Farb-Nr. 9297
Hellgrau-Melange

INDIVIDUALISIERUNG

Stufe 1

Vordefinierte und geprüfte Individualisierungsflächen für Stick und Druck

Stufe 2

- Artikel in weiteren Farben erhältlich. Kontaktieren Sie uns.
- Mindestabnahmemenge: 50 Stück pro Artikel (Damen und Herren kombiniert)

Stufe 3

Kontaktieren Sie uns: wir entwickeln das komplette Produkt individuell in Ihren Unternehmensfarben.

LIEBLINGS T-SHIRT

T-SHIRT AUS BIO-BAUMWOLLE

Modell-Nr. Unisex: 6008
Größenlauf: XXS - 5XL (Farbe Rot bis 3XL)

Dieses T-Shirt aus reiner Bio-Baumwolle ist in jeder Situation der ideale Begleiter. Die perfekte Passform des T-Shirts und die sehr weiche Premiumqualität sorgen für den Wohlfühlfaktor.



Farb-Nr. 9990
SCHWARZ



Farb-Nr. 9990
SCHWARZ



Farb-Nr. 2001
ROT



Farb-Nr. 9297
GRAU



Farb-Nr. 2001
ROT



Farb-Nr. 9297
GRAU

PRODUKTEIGENSCHAFTEN

- Reine Bio-Baumwolle für höchsten Tragekomfort
- Idealer Schnitt für perfekte Passform
- OEKO-TEX® zertifiziert

MATERIALEIGENSCHAFTEN

- Geruchshemmend

ZUSAMMENSETZUNG

- 100% gekämmte Ringgesponnene Bio-Baumwolle; Gewicht: 180 g/m²

PFLEGE



MODELLFARBEN

- SCHWARZ Farb-Nr. 9990
Caviar / 19-4006 TCX
- ROT Farb-Nr. 2001
High Risk Red / 18-1763 TCX
- GRAU Farb-Nr. 9297
Hellgrau-Melange

INDIVIDUALISIERUNG

Stufe 1

Vordefinierte und geprüfte Individualisierungsflächen für Stick und Druck

Stufe 2

- Artikel in weiteren Farben erhältlich. Kontaktieren Sie uns.
- Mindestabnahmemenge: 50 Stück pro Artikel

Stufe 3

Kontaktieren Sie uns: wir entwickeln das komplette Produkt individuell in Ihren Unternehmensfarben.

LIEBLINGS SWEATSHIRT
SWEATSHIRT AUS BIO-BAUMWOLLE

Modell-Nr. Unisex: 6009
Größenlauf: XXS - 5XL (Farbe Rot bis 3XL)

Dieses Sweatshirt aus Bio-Baumwolle ist in jeder Situation der ideale Begleiter. Die perfekte Passform des Sweatshirts, die hohe Qualität und die Fleece-Innenseite sorgen für den Wohlfühlfaktor.



Farb-Nr. 9990
SCHWARZ



Farb-Nr. 9990
SCHWARZ



Farb-Nr. 2001
ROT



Farb-Nr. 9297
GRAU



Farb-Nr. 2001
ROT



Farb-Nr. 9297
GRAU

PRODUKTEIGENSCHAFTEN

- Bio-Baumwolle für höchsten Tragekomfort
- Idealer Schnitt für perfekte Passform
- OEKO-TEX® zertifiziert

MATERIALEIGENSCHAFTEN

- Geruchshemmend
- Angeraute Innenseite

ZUSAMMENSETZUNG

- 85% gekämmte Ringgesponnene Bio-Baumwolle
- 15% recyceltes Polyester; Gewicht: 350 g/m²

PFLEGE



MODELLFARBEN

- SCHWARZ Farb-Nr. 9990
Caviar / 19-4006 TCX
- ROT Farb-Nr. 2001
High Risk Red / 18-1763 TCX
- GRAU Farb-Nr. 9297
Hellgrau-Melange

INDIVIDUALISIERUNG

Stufe 1

Vordefinierte und geprüfte Individualisierungsflächen für Stick und Druck

Stufe 2

- Artikel in weiteren Farben erhältlich. Kontaktieren Sie uns.
- Mindestabnahmemenge: 50 Stück pro Artikel

Stufe 3

Kontaktieren Sie uns: wir entwickeln das komplette Produkt individuell in Ihren Unternehmensfarben.

LIEBLINGS HOODY
HOODY AUS BIO-BAUMWOLLE

Modell-Nr. Unisex: 6010
Größenlauf: XXS - 5XL (Farbe Rot bis 3XL)

Dieser Hoody aus Bio-Baumwolle ist in jeder Situation der ideale Begleiter. Die perfekte Passform des Hoodies die hohe Qualität und die Fleece-Innenseite sorgen für den Wohlfühlfaktor.



Farb-Nr. 9990
SCHWARZ



Farb-Nr. 9990
SCHWARZ



Farb-Nr. 2001
ROT



Farb-Nr. 9297
GRAU



Farb-Nr. 2001
ROT



Farb-Nr. 9297
GRAU

PRODUKTEIGENSCHAFTEN

- Bio-Baumwolle für höchsten Tragekomfort
- Idealer Schnitt für perfekte Passform
- OEKO-TEX® zertifiziert

MATERIALEIGENSCHAFTEN

- Geruchshemmend
- Angeraute Innenseite

ZUSAMMENSETZUNG

- 85% gekämmte Ringgesponnene Bio-Baumwolle
- 15% recyceltes Polyester; Gewicht: 350 g/m²

PFLEGE



MODELLFARBEN

- SCHWARZ Farb-Nr. 9990
Caviar / 19-4006 TCX
- ROT Farb-Nr. 2001
High Risk Red / 18-1763 TCX
- GRAU Farb-Nr. 9297
Hellgrau-Melange

INDIVIDUALISIERUNG

Stufe 1

Vordefinierte und geprüfte Individualisierungsflächen für Stick und Druck

Stufe 2

- Artikel in weiteren Farben erhältlich. Kontaktieren Sie uns.
- Mindestabnahmemenge: 50 Stück pro Artikel

Stufe 3

Kontaktieren Sie uns: wir entwickeln das komplette Produkt individuell in Ihren Unternehmensfarben.



CORPORATE



CORPORATE

WETTER-FEST ZIPIN HIGH-END WETTERSCHUTZJACKE

Zertifiziert nach EN 343 Klasse 4/3

Modell-Nr. Herren: 10101

Größenlauf: XS - 6XL

Modell-Nr. Damen: 10106

Größenlauf: XXS - 3XL

Zertifizierte Wetterschutzjacke im klassisch sportlichen Look. Dank 20.000 mm Wassersäule, verklebten Nähten und zweifach verstellbarer Kapuze hält die Jacke absolut trocken. Die hohe Atmungsaktivität und Elastizität ermöglichen optimalen Tragekomfort. Die Document Pocket schützt Dokumente sicher vor Nässe. Erweiterbar mit Wärmeschicht „Einheizer“ durch Zipln-Funktion.



Farb-Nr. 9877
SCHWARZ



Farb-Nr. 8983
BLAU

PRODUKTEIGENSCHAFTEN

- 4D Body Mapping für beste Performance
- Wasserdichtigkeit und Atmungsaktivität geprüft nach EN 343 Klasse 4/3
- Zipln-System ermöglicht die Integration der Wärmeschicht „Einheizer“
- Unterarmbelüftung zur schnellen Regulierung des Körperklimas
- Abnehmbare, zweifach verstellbare Kapuze
- Hochwertiges Jackenfutter für mehr Tragekomfort und besseres Körperklima
- 2-Wege Reißverschluss mit winddichtem Untertritt und Kinnschutz
- Reißverschlüsse mit Zipperpuller für einfaches Öffnen und Schließen
- Verstellbare Armbündchen
- Vorgeformte Ellenbogen für perfekte Passform
- Erhöhte Sichtbarkeit durch Reflex Tape
- Namenslabel verhindert Verwechslungen
- 2 verdeckte Seitentaschen, 1 verdeckte Brusttasche, Handytasche
- Dokumententasche in Futter bietet Schutz vor Nässe
- Kapuzentasche damit abgenommene Kapuze stets dabei ist
- OEKO-TEX® zertifiziert

MATERIALEIGENSCHAFTEN

- Wasserdicht: 20.000 mm WS
- Winddicht
- Atmungsaktiv: 20.000 g/m²/24h
- Hauptmaterial aus strapazierfähigem Polyester
- PFC-frei

ZUSAMMENSETZUNG

- Hauptmaterial: 100% PES + PU Venturi-Membran, Gewicht: 181 g/m²
- Futter: 100 % Polyester

PFLEGE



KOMPATIBLE ZIPIN-MODELLE

- Einheizer Zipln
Modell-Nr. Herren: 6005
Modell-Nr. Damen: 6004
- Zweijahreszeiten Zipln
Modell-Nr. Herren: 8006
Modell-Nr. Damen: 8007
- Winterspeck Zipln
Modell-Nr. Herren: 8002
Modell-Nr. Damen: 8003
- Winterspeck Weste Zipln
Modell-Nr. Herren: 8012
Modell-Nr. Damen: 8013



MODELLFARBEN

- SCHWARZ Farb-Nr. H: 9877 / D: 9877
Jet Black / 19-0303 TCX
- BLAU Farb-Nr. H: 8983 / D: 8983
Carbon / 19-4012 TCX

INDIVIDUALISIERUNG

Stufe 1

- Vordefinierte und geprüfte Individualisierungsflächen für Stick und Druck
- Veredelungszugänge für ordentliche Stickergebnisse (auch auf der Rückseite)

Stufe 2

- Individualisierbar durch farbige Accessoires; 8 Farben erhältlich
- Mindestabnahmemenge: 50 Stück pro Artikel (Damen und Herren kombiniert)

Stufe 3

Kontaktieren Sie uns: wir entwickeln das komplette Produkt individuell in Ihren Unternehmensfarben.

WIND&WETTER ZIPIN UNIVERSELLE WETTERSCHUTZJACKE

Modell-Nr. Herren: 8010

Größenlauf: XS - 6XL

Modell-Nr. Damen: 8011

Größenlauf: XXS - 3XL

Wetterschutzjacke im klassisch sportlichen Look. Dank 10.000 mm Wassersäule, verklebten Nähten und zweifach verstellbarer Kapuze hält die Jacke absolut trocken. Die hohe Atmungsaktivität ermöglicht optimalen Tragekomfort. Dank Zipln-Funktion erweiterbar mit Wärmeschicht „Einheizer“, „Winterspeck Zipln“, „Winterspeck Weste Zipln“, „Zweijahreszeiten Zipln“.



Farb-Nr. 9877
SCHWARZ



Farb-Nr. 8983
BLAU

PRODUKTEIGENSCHAFTEN

- 4D Body Mapping für beste Performance
- Wasserdichtigkeit und Atmungsaktivität
- Abnehmbare, zweifach verstellbare Kapuze
- Hochwertiges Jackenfutter für mehr Tragekomfort und besseres Körperklima
- 2-Wege Reißverschluss mit winddichtem Untertritt und Kinnschutz
- Reißverschlüsse mit Zipperpuller für einfaches Öffnen und Schließen
- Verstellbare Armbündchen
- vorgeformte Ellenbogen für perfekte Passform
- Namenslabel verhindert Verwechslungen
- 2 verdeckte Seitentaschen, 1 verdeckte Brusttasche
- OEKO-TEX® zertifiziert

MATERIALEIGENSCHAFTEN

- Wasserdicht: 10.000 mm WS
- Winddicht
- Atmungsaktiv: 10.000 g/m²/24h
- Hauptmaterial aus strapazierfähigem Polyester
- PFC-frei

ZUSAMMENSETZUNG

- Hauptmaterial: 100% PES + PU Venturi-Membran, Gewicht: 194 g/m²
- Futter: 100 % Polyester

PFLEGE



KOMPATIBLE ZIPIN-MODELLE

- Einheizer Zipln
Modell-Nr. Herren: 6005
Modell-Nr. Damen: 6004
- Zweijahreszeiten Zipln
Modell-Nr. Herren: 8006
Modell-Nr. Damen: 8007
- Winterspeck Zipln
Modell-Nr. Herren: 8002
Modell-Nr. Damen: 8003
- Winterspeck Weste Zipln
Modell-Nr. Herren: 8012
Modell-Nr. Damen: 8013



MODELLFARBEN

- SCHWARZ Farb-Nr. H: 9877 / D: 9877
Jet Black / 19-0303 TCX
- BLAU Farb-Nr. H: 8983 / D: 8983
Carbon / 19-4012 TCX

INDIVIDUALISIERUNG

Stufe 1

- Vordefinierte und geprüfte Individualisierungsflächen für Stick und Druck
- Veredelungszugänge für ordentliche Stickergebnisse (auch auf der Rückseite)

Stufe 2

- Individualisierbar durch farbige Accessoires; 8 Farben erhältlich
- Mindestabnahmemenge: 50 Stück pro Artikel (Damen und Herren kombiniert)

Stufe 3

Kontaktieren Sie uns: wir entwickeln das komplette Produkt individuell in Ihren Unternehmensfarben.

KACHELOFEN

WATTIERTE WINTERJACKE

Modell-Nr. Herren: 10102
Größenlauf: XS - 6XL

Modell-Nr. Damen: 10107
Größenlauf: XXS - 3XL

Stark wattierte Winterjacke im sportlichen Design. Die Primaloft Black ECO Wattierung (170g/m²) schützt den Körper sicher vor dem Auskühlen. Bei starkem Wind kommt die zweifach verstellbare Kapuze zum Einsatz und hält so wohligh warm. Elastische Armbündchen und der verstellbare Saum verhindern ein Verrutschen der Jacke. Die Document Pocket schützt wichtige Dokumente vor Nässe.



Farb-Nr. 9877
SCHWARZ



Farb-Nr. 8983
BLAU

PRODUKTEIGENSCHAFTEN

- 4D Body Mapping für beste Performance
- Hohe Wärmeisolation durch Primaloft Black Eco Wattierung
- Atmungsaktiv für bestes Körperklima
- Zweifach verstellbare Kapuze
- vorgeformte Ellenbogen und verstellbarer Jackenbund für perfekte Passform
- Erhöhte Sichtbarkeit durch Reflex Tape
- Reißverschlüsse mit Zipperpuller für einfaches Öffnen und Schließen
- Innenliegende Windschutzleiste hinter Frontreißverschluss
- Innenliegende Armbündchen sorgen für optimalen Kälteschutz
- Namenslabel verhindert Verwechslungen
- 2 verdeckte Seitentaschen, 1 Brusttasche für beste Ordnung
- Dokumententasche in Futter bietet Schutz vor Nässe
- OEKO-TEX® zertifiziert

MATERIALEIGENSCHAFTEN

- Winddicht
- Wärmend
- Wasserabweisend
- Atmungsaktiv
- Primaloft Black Eco Fasern 100% recycelt
- PFC-frei

ZUSAMMENSETZUNG

- Hauptmaterial 1: 92% PA, 8% EL; Gewicht: 55 g/m²
- Hauptmaterial 2: 100% PES; Gewicht: 72 g/m²
- Wattierung Körper: Primaloft Black Eco; Gewicht: 170 g/m²
- Wattierung Arm: Primaloft Black Eco; Gewicht: 133 g/m²

PFLEGE



MODELLFARBEN

- SCHWARZ Farb-Nr. H: 9877 / D: 9877
Jet Black / 19-0303 TCX
- BLAU Farb-Nr. H: 8983 / D: 8983
Carbon / 19-4012 TCX

INDIVIDUALISIERUNG

Stufe 1

- Vordefinierte und geprüfte Individualisierungsflächen für Stick und Druck
- Veredelungszugänge für ordentliche Stickergebnisse (auch auf der Rückseite)

Stufe 2

- Individualisierbar durch farbige Accessoires; 8 Farben erhältlich
- Mindestabnahmemenge: 50 Stück pro Artikel (Damen und Herren kombiniert)

Stufe 3

Kontaktieren Sie uns: wir entwickeln das komplette Produkt individuell in Ihren Unternehmensfarben.

WINTERSPECK ZIPIN

WATTIERTE JACKE

Modell-Nr. Herren: 8002
Größenlauf: XS - 6XL

Modell-Nr. Damen: 8003
Größenlauf: XXS - 3XL

Wattierte Jacke im sportlichen Design. Die patentierte Smawarm Wattierung (150g/m²) schützt den Körper sicher vor dem Auskühlen. Die Hohlfasern der Smawarm Wattierung bieten zusätzlichen Schutz vor Kälte. Durch die ZipIn-Funktion ist die Jacke kombinierbar mit den Außenjacken „Wetter-Fest“, „Schutzschild“, „Wind&Wetter“ und ist so zur perfekten Winterjacke erweiterbar.



Farb-Nr. 9877
SCHWARZ



Farb-Nr. 8983
BLAU

PRODUKTEIGENSCHAFTEN

- 4D-Bodymapping für beste Performance
- Hohe Wärmeisolation durch 150 g/m² Smawarm Wattierung (60% recyceltes PES + recycelter Muschelkalk)
- Atmungsaktiv für bestes Körperklima
- vorgeformte Ellenbogen und verstellbarer Jackenbund für perfekte Passform
- Reißverschlüsse mit Zipperpuller für einfaches Öffnen und Schließen
- Innenliegende Windschutzleiste hinter Frontreißverschluss
- Namenslabel verhindert Verwechslungen
- 2 verdeckte Seitentaschen
- OEKO-TEX® zertifiziert

MATERIALEIGENSCHAFTEN

- Winddicht
- Wärmend
- Wasserabweisend
- Atmungsaktiv
- PFC-frei
- Smawarm Wattierung (60% recyceltes PES + recycelter Muschelkalk)

ZUSAMMENSETZUNG

- Hauptmaterial: 100% PES; Gewicht: 73 g/m²
- Wattierung: Smawarm 150g/m²

PFLEGE



KOMPATIBLE ZIPIN-MODELLE

- Schutzschild ZipIn
Modell-Nr. Herren: 6001
Modell-Nr. Damen: 6000
- Wetter-Fest ZipIn
Modell-Nr. Herren: 10101
Modell-Nr. Damen: 10106
- Wind&Wetter ZipIn
Modell-Nr. Herren: 8010
Modell-Nr. Damen: 8011



MODELLFARBEN

- SCHWARZ Farb-Nr. H: 9877 / D: 9877
Jet Black / 19-0303 TCX
- BLAU Farb-Nr. H: 8983 / D: 8983
Carbon / 19-4012 TCX

INDIVIDUALISIERUNG

Stufe 1

- Vordefinierte und geprüfte Individualisierungsflächen für Stick und Druck
- Veredelungszugänge für ordentliche Stickergebnisse (auch auf der Rückseite)

Stufe 2

- Individualisierbar durch farbige Accessoires; 8 Farben erhältlich
- Mindestabnahmemenge: 50 Stück pro Artikel (Damen und Herren kombiniert)

Stufe 3

Kontaktieren Sie uns: wir entwickeln das komplette Produkt individuell in Ihren Unternehmensfarben.

JEDENTAG UNIVERSELLE SOFTSHELLJACKE

Modell-Nr. Herren: 10105
Größenlauf: XS-6XL

Modell-Nr. Damen: 10110
Größenlauf: XXS-3XL

Hochwertige und sehr technische Softshelljacke für jede Witterung und jeden Kundentermin – winddicht und mit 10.000 mm Wassersäule. Die zweifach verstellbare Kapuze lässt sich perfekt anpassen – zudem kann sie abgenommen und in der Hood Pack Away Tasche verstaut werden. Die innovative Document Pocket schützt Dokumente und ein Tablet sicher vor Nässe.



Farb-Nr. 9877
SCHWARZ

Farb-Nr. 8983
BLAU

PRODUKTEIGENSCHAFTEN

- 4D Body Mapping für beste Performance
- Winddicht, atmungsaktiv und 10.000mm Wassersäule für maximalen Wetterschutz und bestes Körperklima
- 4-Wege-Stretch für perfekte Bewegungsfreiheit
- Abnehmbare, zweifach verstellbare Kapuze
- Jackensaum mit Antirutsch-Band und Saumverstellung verhindert Verrutschen der Jacke
- Innenkragen aus robustem Softshell und mit integrierter Membran - hält kratzigem Bart und Wind stand
- Hochwertiges Jackenfutter für mehr Tragekomfort und besseres Körperklima
- Vorgeformte Ellenbogen, verstellbarer Armabschluss und Jackenbund für perfekte Passform
- Erhöhte Sichtbarkeit durch Reflex Tape
- Reißverschlüsse mit Zipperpuller für einfaches Öffnen und Schließen
- Innenliegende Windschutzleiste hinter Frontreißverschluss
- Namenslabel verhindert Verwechslungen
- 2 verdeckte Seitentaschen, 1 Brusttasche, Handytasche für beste Ordnung
- Dokumententasche in Futter bietet Schutz vor Nässe
- Kapuzentasche damit abgenommene Kapuze stets dabei ist
- OEKO-TEX® zertifiziert

MATERIALEIGENSCHAFTEN

- 10.000 mm Wassersäule
- Winddicht
- Atmungsaktiv: 10.000 g/m²/24h
- 4-Wege-Stretch
- PFC-frei

ZUSAMMENSETZUNG

- Hauptmaterial: 100% PES + PU Venturi-Membran, Gewicht: 187 g/m²
- Futter: 100 % Polyester

PFLEGE



MODELLFARBEN

- SCHWARZ Farb-Nr. H: 9877 / D: 9877
Jet Black / 19-0303 TCX
- BLAU Farb-Nr. H: 8983 / D: 8983
Carbon / 19-4012 TCX

INDIVIDUALISIERUNG

- Stufe 1**
- Vordefinierte und geprüfte Individualisierungsflächen für Stick und Druck
 - Veredelungszugänge für ordentliche Stickerggebnisse (auch auf der Rückseite)
- Stufe 2**
- Individualisierbar durch farbige Accessoires; 8 Farben erhältlich
 - Mindestabnahmemenge: 50 Stück pro Artikel (Damen und Herren kombiniert)
- Stufe 3**
- Kontaktieren Sie uns: wir entwickeln das komplette Produkt individuell in Ihren Unternehmensfarben.

EINSTEIGER UNIVERSELLE SOFTSHELLJACKE

Modell-Nr. Herren: 8008
Größenlauf: XS - 6XL

Modell-Nr. Damen: 8009
Größenlauf: XXS - 3XL

Hochwertige, moderne und sehr technische Softshelljacke für jede Witterung und jeden Kundentermin. Dank 10.000 mm Wassersäule und winddichter Ausstattung bietet die Jacke maximalen Wetterschutz und bestes Körperklima. Für die perfekte Passform sorgen unter anderem vorgeformte Ellenbogen und eine Saumverstellung.



Farb-Nr. 9877
SCHWARZ

Farb-Nr. 8983
BLAU

PRODUKTEIGENSCHAFTEN

- 4D-Bodymapping für beste Performance
- Winddicht, atmungsaktiv und 10.000mm Wassersäule für maximalen Wetterschutz und bestes Körperklima
- Jackensaum mit Saumverstellung verhindert verrutschen der Jacke
- Innenkragen aus robustem Softshell und mit integrierter Membran - hält kratzigem Bart und Wind stand
- vorgeformte Ellenbogen, verstellbarer Armabschluss und Jackenbund für perfekte Passform
- Reißverschlüsse mit Zipperpuller für einfaches Öffnen und Schließen
- Innenliegende Windschutzleiste hinter Frontreißverschluss
- Namenslabel verhindert Verwechslungen
- 2 verdeckte Seitentaschen, 1 Brusttasche
- OEKO-TEX® zertifiziert

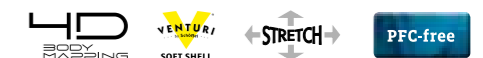
MATERIALEIGENSCHAFTEN

- 10.000 mm Wassersäule
- Winddicht
- Atmungsaktiv: 10.000 g/m²/24h
- PFC-frei

ZUSAMMENSETZUNG

- Hauptmaterial: 94% PES; 6%EL + PU Venturi-Membran; Gewicht: 290 g/m²
- Futter: 100 % Polyester

PFLEGE



MODELLFARBEN

- SCHWARZ Farb-Nr. H: 9877 / D: 9877
Jet Black / 19-0303 TCX
- BLAU Farb-Nr. H: 8983 / D: 8983
Carbon / 19-4012 TCX

INDIVIDUALISIERUNG

- Stufe 1**
- Vordefinierte und geprüfte Individualisierungsflächen für Stick und Druck
 - Veredelungszugänge für ordentliche Stickerggebnisse (auch auf der Rückseite)
- Stufe 2**
- Individualisierbar durch farbige Accessoires; 8 Farben erhältlich
 - Mindestabnahmemenge: 50 Stück pro Artikel (Damen und Herren kombiniert)
- Stufe 3**
- Kontaktieren Sie uns: wir entwickeln das komplette Produkt individuell in Ihren Unternehmensfarben.

EINHEIZER ZIPIN POWERSTRETCH-FLEECE

Modell-Nr. Herren: 6005
Größenlauf: XS - 6XL

Modell-Nr. Damen: 6004
Größenlauf: XXS - 3XL

Warm, sportlich, bequem - die Powerstretch-Jacke ist der perfekte Begleiter für den Arbeitsalltag. Der 4-Wege Powerstretch unterstützt bei jeder Bewegung und bietet optimale Wärmeleistung und schnelle Trocknung. Dank Zipln-System kann die Powerstretch-Jacke als Wärmeschicht in die Außenjacken „Wetter-Fest“, „Schutzschild“, „Wind&Wetter“ integriert werden.



Farb-Nr. 9877
SCHWARZ

Farb-Nr. 9877
SCHWARZ



Farb-Nr. 9636
GRAU



Farb-Nr. 6575
GRÜN



Farb-Nr. 8436
BLAU



Farb-Nr. 9636
GRAU



Farb-Nr. 6575
GRÜN



Farb-Nr. 8436
BLAU

PRODUKTEIGENSCHAFTEN

- 4D Body Mapping für beste Performance
- 4-Wege-Powerstretch-Fleece für perfekte Bewegungsfreiheit
- Zipln-System ermöglicht die Integration in die Wetterschutzjacke „Schutzschild“
- Keramikbeschichtung an Ellenbogen- und Bauch-Partie für maximale Strapazierfähigkeit
- Innenkragen aus robustem Softshell und mit integrierter Membran - hält kratzigem Bart und Wind stand
- Innenliegende Windschutzleiste hinter Frontreißverschluss
- Hochwertiges Jackenfutter für mehr Tragekomfort und besseres Körperklima
- Vorgeformte Ellenbogen und elastischer Jackensaum für perfekte Passform
- Reißverschlüsse mit Zipperpuller für einfaches Öffnen und Schließen
- Namenslabel verhindert Verwechslungen
- 2 Seitentaschen und Handytasche für notwendige Ordnung
- OEKO-TEX® zertifiziert

MATERIALEIGENSCHAFTEN

- Atmungsaktiv
- 4-Wege-Stretch
- Keramikbeschichtet
- PFC-frei

ZUSAMMENSETZUNG

- Zusammensetzung: 94% PES, 6% EL; Gewicht: 275g/m²
- Futter: 100 % Polyester

PFLEGE



KOMPATIBLE ZIPIN-MODELLE

- Schutzschild Zipln
Modell-Nr. Herren: 6001
Modell-Nr. Damen: 6000
- Wetter-Fest Zipln
Modell-Nr. Herren: 10101
Modell-Nr. Damen: 10106
- Wind&Wetter Zipln
Modell-Nr. Herren: 8010
Modell-Nr. Damen: 8011



MODELLFARBEN

- BLAU Farb-Nr. H: 8436 / D: 8436
Real Teal / 18-4018 TCX
Moonlit Ocean / 19-4122 TCX
- GRAU Farb-Nr. H: 9636 / D: 9636
Sedona Sage / 18-5105 TCX
Dark Shadow / 19-3906 TCX
- GRÜN Farb-Nr. H: 6575 / D: 6575
Thyme / 19-0309 TCX
Rosin / 19-0509 TCX
- SCHWARZ Farb-Nr. H: 9877 / D: 9877
Jet Black / 19-0303 TCX

INDIVIDUALISIERUNG

Stufe 1

- Vordefinierte und geprüfte Individualisierungsflächen für Stick und Druck
- Veredelungszugänge für ordentliche Stickergebnisse (auch auf der Rückseite)

Stufe 2

- Individualisierbar durch farbige Accessoires; 8 Farben erhältlich
- Mindestabnahmemenge: 50 Stück pro Artikel (Damen und Herren kombiniert)

Stufe 3

Kontaktieren Sie uns: wir entwickeln das komplette Produkt individuell in Ihren Unternehmensfarben.

TREUER BEGLEITER LEICHTE, ELASTISCHE FLEECEJACKE

Modell-Nr. Herren: 8000
Größenlauf: XS - 6XL

Modell-Nr. Damen: 8001
Größenlauf: XXS - 3XL

Diese superleichte und kuschelig weiche Fleecejacke bietet bei jeder Tätigkeit Dank Waffelfleece-Innenseite einen herausragenden Tragekomfort. Das perfekte Körperklima entsteht durch die hohe Atmungsaktivität und den schnellen Feuchtigkeitstransport dieser technischen Fleece-Jacke. Das S.Café® Material verhindert zusätzlich die Bildung von unangenehmen Gerüchen.



Farb-Nr. 9877
SCHWARZ



Farb-Nr. 8983
BLAU

PRODUKTEIGENSCHAFTEN

- 4D-Bodymapping für beste Performance
- 4-Wege-Powerstretch-Fleece für perfekte Bewegungsfreiheit
- Innenliegende Windschutzleiste hinter Frontreißverschluss
- Vorgeformte Ellenbogen und elastischer Jackensaum für perfekte Passform
- Reißverschlüsse mit Zipperpuller für einfaches Öffnen und Schließen
- Namenslabel verhindert Verwechslungen
- 2 Seitentaschen und 1 Brusttasche für notwendige Ordnung
- OEKO-TEX® zertifiziert

MATERIALEIGENSCHAFTEN

- Atmungsaktiv
- 4-Wege-Stretch
- PFC-frei
- S.Café®

ZUSAMMENSETZUNG

- Hauptmaterial: 100% PES; Gewicht: 195 g/m²
- Futter: 100 % Polyester

PFLEGE



MODELLFARBEN

- SCHWARZ Farb-Nr. H: 9877 / D: 9877
Jet Black / 19-0303 TCX
- BLAU Farb-Nr. H: 8983 / D: 8983
Carbon / 19-4012 TCX

INDIVIDUALISIERUNG

Stufe 1

- Vordefinierte und geprüfte Individualisierungsflächen für Stick und Druck

Stufe 2

- Individualisierbar durch farbige Accessoires; 8 Farben erhältlich
- Mindestabnahmemenge: 50 Stück pro Artikel (Damen und Herren kombiniert)

Stufe 3

Kontaktieren Sie uns: wir entwickeln das komplette Produkt individuell in Ihren Unternehmensfarben.

ZWEIJAHRESZEITEN ZIPIN HYBRIDJACKE

Modell-Nr. Herren: 8006
Größenlauf: XS - 6XL

Modell-Nr. Damen: 8007
Größenlauf: XXS - 3XL

Diese leichte und kompakte Hybrid-Jacke mit einer Kombination aus Softshell und wattiertem Material ist die perfekte Isolationsschicht. Die Smawarm Wattierung (120g/m²) aus Hohlfasern schützt den Körper sicher vor dem Auskühlen. Das Softshellmaterial an den Ärmeln sorgt für einen hohen Tragekomfort. Durch die ZipIn-Funktion ist die Jacke kombinierbar mit den Außenjacken „Wetter-Fest“, „Schutzschild“, „Wind&Wetter“ und wird dadurch zur perfekten Winterjacke.



Farb-Nr. 9877
SCHWARZ



Farb-Nr. 8983
BLAU

PRODUKTEIGENSCHAFTEN

- 4D Body Mapping für beste Performance
- Hohe Wärmeisolation durch 120 g/m² Smawarm Wattierung (60% recyceltes PES + recycelter Muschelkalk)
- Atmungsaktiv für bestes Körperklima
- vorgeformte Ellenbogen und verstellbarer Jackenbund für perfekte Passform
- Reißverschlüsse mit Zipperpuller für einfaches Öffnen und Schließen
- Innenliegende Windschutzleiste hinter Frontreißverschluss
- Namenslabel verhindert Verwechslungen
- 2 verdeckte Seitentaschen
- OEKO-TEX® zertifiziert

MATERIALEIGENSCHAFTEN

- Winddicht
- Wärmend
- Wasserabweisend
- Atmungsaktiv
- PFC-frei
- Smawarm Wattierung (60% recyceltes PES + recycelter Muschelkalk)

ZUSAMMENSETZUNG

- Hauptmaterial 1: 100%PES; Gewicht: 73g/m²
- Hauptmaterial 2: 96%PES, 4%EL; Gewicht: 290 g/m²
- Wattierung: Smawarm 120g/m²

PFLEGE



KOMPATIBLE ZIPIN-MODELLE

- Schutzschild ZipIn
Modell-Nr. Herren: 6001
Modell-Nr. Damen: 6000
- Wetter-Fest ZipIn
Modell-Nr. Herren: 10101
Modell-Nr. Damen: 10106
- Wind&Wetter ZipIn
Modell-Nr. Herren: 8010
Modell-Nr. Damen: 8011



MODELLFARBEN

- SCHWARZ Farb-Nr. H: 9877 / D: 9877
Jet Black / 19-0303 TCX
- BLAU Farb-Nr. H: 8983 / D: 8983
Carbon / 19-4012 TCX

INDIVIDUALISIERUNG

- Stufe 1**
- Vordefinierte und geprüfte Individualisierungsflächen für Stick und Druck
 - Veredelungszugänge für ordentliche Stickergebnisse (auch auf der Rückseite)
- Stufe 2**
- Individualisierbar durch farbige Accessoires; 8 Farben erhältlich
 - Mindestabnahmemenge: 50 Stück pro Artikel (Damen und Herren kombiniert)
- Stufe 3**
- Kontaktieren Sie uns: wir entwickeln das komplette Produkt individuell in Ihren Unternehmensfarben.

REGENJACKE PACKAWAY REGENJACKE

Modell-Nr. Herren: 6013
Größenlauf: XS - 6XL

Modell-Nr. Damen: 6014
Größenlauf: XXS - 3XL

Leichte 2-Lagen Regenjacke mit minimalem Packmaß. Integriert in die Packaway-Tasche ist unsere Regenjacke nicht größer als eine Brotzeitbox und damit der treue Begleiter. Garantiert optimales Arbeiten bei überraschenden Regenschauern.



Farb-Nr. 9877
SCHWARZ



Farb-Nr. 9877
SCHWARZ



Farb-Nr. 6575
GRÜN



Farb-Nr. 8436
BLAU



Farb-Nr. 6575
GRÜN



Farb-Nr. 8436
BLAU

PRODUKTEIGENSCHAFTEN

- 4D Body Mapping für beste Performance
- 4-Wege-Powerstretch für perfekte Bewegungsfreiheit
- vorgeformte Ellenbogen für perfekte Passform
- Verstellbarer Jackensaum für individuelle Anpassung
- Wasserdichte Reißverschlüsse mit Zipperpuller für einfaches Öffnen und Schließen
- Innenliegende Windschutzleiste hinter Frontreißverschluss
- Namenslabel verhindert Verwechslungen
- 2 Seitentaschen inkl. Packaway-Tasche
- OEKO-TEX® zertifiziert

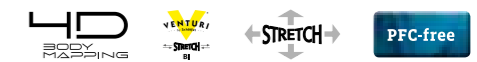
MATERIALEIGENSCHAFTEN

- Wasserdicht: 10.000 mm WS
- Atmungsaktiv: 10.000 g/m²/24h
- Winddicht
- 4-Wege-Stretch
- PFC-frei

ZUSAMMENSETZUNG

- 100% recycled PES + PU Venturi-Membran; Gewicht: 95 g/m²

PFLEGE



MODELLFARBEN

- BLAU Farb-Nr. H: 8436 / D: 8436
Real Teal / 18-4018 TCX
Moonlit Ocean / 19-4122 TCX
- GRÜN Farb-Nr. H: 6575 / D: 6575
Thyme / 19-0309 TCX
Rosin / 19-0509 TCX
- SCHWARZ Farb-Nr. H: 9877 / D: 9877
Jet Black / 19-0303 TCX

INDIVIDUALISIERUNG

- Stufe 1**
- Vordefinierte und geprüfte Individualisierungsflächen für Stick und Druck
- Stufe 2**
- Individualisierbar durch farbige Accessoires; 8 Farben erhältlich
 - Mindestabnahmemenge: 50 Stück pro Artikel (Damen und Herren kombiniert)
- Stufe 3**
- Kontaktieren Sie uns: wir entwickeln das komplette Produkt individuell in Ihren Unternehmensfarben.

WINTERSPECK WESTE ZIPIN

WATTIERTE WESTE

Modell-Nr. Herren: 8012

Größenlauf: XS - 6XL

Modell-Nr. Damen: 8013

Größenlauf: XXS - 3XL

Wattierte Weste im sportlichen Design. Die Smawarm Wattierung (120g/m²) schützt den Körper sicher vor dem Auskühlen. Die Hohlfasern der Smawarm Wattierung bieten zusätzlichen Schutz vor Kälte. Durch die Zip-In Funktion ist sie kombinierbar mit den Außenjacken „Wetter-Fest“, „Schutzschild“, „Wind&Wetter“ und ist so zur perfekten Winterjacke erweiterbar.



Farb-Nr. 9877
SCHWARZ



Farb-Nr. 8983
BLAU

PRODUKTEIGENSCHAFTEN

- 4D-Bodymapping für beste Performance
- Hohe Wärmeisolation durch 120 g/m² Smawarm Wattierung (60% recyceltes PES + recycelter Muschelkalk)
- Atmungsaktiv für bestes Körperklima
- Kleines Packmaß
- vorgeformte Ellenbogen und verstellbarer Jackenbund für perfekte Passform
- Reißverschlüsse mit Zipperpuller für einfaches Öffnen und Schließen
- Innenliegende Windschutzleiste hinter Frontreißverschluss
- Namenslabel verhindert Verwechslungen
- 2 verdeckte Seitentaschen
- OEKO-TEX® zertifiziert

MATERIALEIGENSCHAFTEN

- Winddicht
- Wärmend
- Wasserabweisend
- Atmungsaktiv
- PFC-frei
- Smawarm Wattierung (60% recyceltes PES + recycelter Muschelkalk)

ZUSAMMENSETZUNG

- Hauptmaterial: 100% PES; Gewicht: 73 g/m²
- Wattierung: Smawarm 150g/m²

PFLEGE



KOMPATIBLE ZIPIN-MODELLE

- Schutzschild ZipIn
Modell-Nr. Herren: 6001
Modell-Nr. Damen: 6000
- Wetter-Fest ZipIn
Modell-Nr. Herren: 10101
Modell-Nr. Damen: 10106
- Wind&Wetter ZipIn
Modell-Nr. Herren: 8010
Modell-Nr. Damen: 8011



PFC-free

MODELLFARBEN

- SCHWARZ Farb-Nr. H: 9877 / D: 9877
Jet Black / 19-0303 TCX
- BLAU Farb-Nr. H: 8983 / D: 8983
Carbon / 19-4012 TCX

INDIVIDUALISIERUNG

Stufe 1

- Vordefinierte und geprüfte Individualisierungsflächen für Stick und Druck
- Veredelungszugänge für ordentliche Stickergebnisse (auch auf der Rückseite)

Stufe 2

- Individualisierbar durch farbige Accessoires; 8 Farben erhältlich
- Mindestabnahmemenge: 50 Stück pro Artikel (Damen und Herren kombiniert)

Stufe 3

Kontaktieren Sie uns: wir entwickeln das komplette Produkt individuell in Ihren Unternehmensfarben.

BUSSINESSHEMD / BUSINESSBLUSE

HEMD AUS BAUMWOLLE

Modell-Nr. Herren Modern Fit: 10115

Modell-Nr. Herren Comfort Fit: 10116

Modell-Nr. Herren Slim Fit: 10111

Größenlauf: *modern* 36-49; *comfort* 38-49; *slim* 36-49

Modell-Nr. Damen: 10117

Größenlauf: 32-52

Dieses Businesshemd besticht durch seine erstklassige Qualität. Durch das angenehme Baumwollmaterial ist es der perfekte Begleiter im Arbeitsalltag. Auch in Aktion bleibt es formbeständig und bietet stets einen klassisch-modernen Look.



Farb-Nr. 1000
WEISS



Farb-Nr. 1000
WEISS

PRODUKTEIGENSCHAFTEN

- Baumwollmaterial für höchsten Tragekomfort
- Idealer Schnitt für perfekte Passform

MATERIALEIGENSCHAFTEN

- Schnell trocknend
- Feuchtigkeitstransportierend
- Bügelfrei

ZUSAMMENSETZUNG

- 98% CO, 2% Dow XLA™ Elastolefin

PFLEGE



MODELLFARBEN

- WEISS Farb-Nr. H: 1000 / D: 1000
Bright White / 11-0601 TCX

INDIVIDUALISIERUNG

Stufe 1

Vordefinierte und geprüfte Individualisierungsflächen für Stick und Druck

Stufe 3

Kontaktieren Sie uns: wir entwickeln das komplette Produkt individuell in Ihren Unternehmensfarben.

WORK BLAU / ROT

LAGERNE MODELLE FÜR INDIVIDUALISIERUNG STUFE 1

Seite 35



Modell 6001
Schutzschild Ziplt H

Seite 35



Modell 6000
Schutzschild Ziplt D

Seite 38



Modell 6013
Regenjacke H

Seite 38



Modell 6014
Regenjacke D

Seite 36



Modell 6007
Allwettertalent Jacke H

Seite 36



Modell 6006
Allwettertalent Jacke D

Seite 37



Modell 6005
Einheizer Ziplt H

Seite 37



Modell 6004
Einheizer Ziplt D

Seite 41



Modell 6008
Lieblings T-Shirt

Seite 41



Modell 6008
Lieblings T-Shirt

Seite 42



Modell 6009
Lieblings Sweatshirt

Seite 42



Modell 6009
Lieblings Sweatshirt

Seite 43



Modell 6010
Lieblings Hoody

Seite 43



Modell 6010
Lieblings Hoody

Seite 39



Modell 6011
Holzfäller H

Seite 39



Modell 6012
Holzfäller D

Seite 32



Modell 7007
Maschine H

Seite 32



Modell 7006
Maschine D

Seite 31



Modell 7003
Arbeitstier H

Seite 31



Modell 7002
Arbeitstier D

Seite 30



Modell 7001
Allwettertalent Hose H

Seite 30



Modell 7000
Allwettertalent Hose D

Seite 33



Modell 6015
Maschine kurz H

Seite 33



Modell 6016
Maschine kurz D

WORK GRÜN / GRAU

LAGERNE MODELLE FÜR INDIVIDUALISIERUNG STUFE 1

Seite 35



Modell 6001
Schutzschild Ziplt H

Seite 35



Modell 6000
Schutzschild Ziplt D

Seite 38



Modell 6013
Regenjacke H

Seite 38



Modell 6014
Regenjacke D

Seite 36



Modell 6007
Allwettertalent Jacke H

Seite 36



Modell 6006
Allwettertalent Jacke D

Seite 37



Modell 6005
Einheizer Ziplt H

Seite 37



Modell 6004
Einheizer Ziplt D

Seite 40



Modell 6029
Lieblings Poloshirt H

Seite 40



Modell 6029
Lieblings Poloshirt D

Seite 41



Modell 6008
Lieblings T-Shirt

Seite 41



Modell 6008
Lieblings T-Shirt

Seite 42



Modell 6009
Lieblings Sweatshirt

Seite 42



Modell 6009
Lieblings Sweatshirt

Seite 43



Modell 6010
Lieblings Hoody

Seite 43



Modell 6010
Lieblings Hoody

Seite 32



Modell 7007
Maschine H

Seite 32



Modell 7006
Maschine D

Seite 31



Modell 7003
Arbeitstier H

Seite 31



Modell 7002
Arbeitstier D

Seite 30



Modell 7001
Allwettertalent Hose H

Seite 30



Modell 7000
Allwettertalent Hose D

Seite 33



Modell 6015
Maschine kurz H

Seite 33



Modell 6016
Maschine kurz D

WORK GRAU / SCHWARZ

LAGERNE MODELE FÜR INDIVIDUALISIERUNG STUFE 1

Seite 35



Modell 6001
Schutzschild Ziplt H

Seite 35



Modell 6000
Schutzschild Ziplt D

Seite 36



Modell 6007
Allwettertalent Jacke H

Seite 36



Modell 6006
Allwettertalent Jacke D

Seite 37



Modell 6005
Einheizer Ziplt H

Seite 37



Modell 6004
Einheizer Ziplt D

Seite 40



Modell 6029
Lieblings Poloshirt H

Seite 40



Modell 6029
Lieblings Poloshirt D

Seite 41



Modell 6008
Lieblings T-Shirt

Seite 41



Modell 6008
Lieblings T-Shirt

Seite 42



Modell 6009
Lieblings Sweatshirt

Seite 42



Modell 6009
Lieblings Sweatshirt

Seite 43



Modell 6010
Lieblings Hoody

Seite 43



Modell 6010
Lieblings Hoody

Seite 32



Modell 7007
Maschine H

Seite 32



Modell 7006
Maschine D

Seite 31



Modell 7003
Arbeitstier H

Seite 31



Modell 7002
Arbeitstier D

Seite 30



Modell 7001
Allwettertalent Hose H

Seite 30



Modell 7000
Allwettertalent Hose D

Seite 34



Modell 7005
Undercover H

Seite 34



Modell 7004
Undercover D

Seite 33



Modell 6015
Maschine kurz H

Seite 33



Modell 6016
Maschine kurz D

WORK SCHWARZ

LAGERNE MODELE FÜR INDIVIDUALISIERUNG STUFE 1

Seite 35



Modell 6001
Schutzschild Ziplt H

Seite 35



Modell 6000
Schutzschild Ziplt D

Seite 38



Modell 6013
Regenjacke H

Seite 38



Modell 6014
Regenjacke D

Seite 36



Modell 6007
Allwettertalent Jacke H

Seite 36



Modell 6006
Allwettertalent Jacke D

Seite 37



Modell 6005
Einheizer Ziplt H

Seite 37



Modell 6004
Einheizer Ziplt D

Seite 40



Modell 6029
Lieblings Poloshirt H

Seite 40



Modell 6029
Lieblings Poloshirt D

Seite 41



Modell 6008
Lieblings T-Shirt

Seite 41



Modell 6008
Lieblings T-Shirt

Seite 42



Modell 6009
Lieblings Sweatshirt

Seite 42



Modell 6009
Lieblings Sweatshirt

Seite 43



Modell 6010
Lieblings Hoody

Seite 43



Modell 6010
Lieblings Hoody

Seite 32



Modell 7007
Maschine H

Seite 32



Modell 7006
Maschine D

Seite 31



Modell 7003
Arbeitstier H

Seite 31



Modell 7002
Arbeitstier D

Seite 30



Modell 7001
Allwettertalent Hose H

Seite 30



Modell 7000
Allwettertalent Hose D

Seite 34



Modell 7005
Undercover H

Seite 34



Modell 7004
Undercover D

Seite 33



Modell 6015
Maschine kurz H

Seite 33



Modell 6016
Maschine kurz D



INDIVIDUALISIERUNG STUFE 2

MÖGLICH FÜR JACKEN UND HOSEN DER WORK UND CORPORATE KOLLEKTION

In der Individualisierung Stufe 2 steht Ihnen die Kollektion Work und Corporate, bestehend aus 13 Jacken und fünf Hosen, als Basis zur Verfügung. Diese Artikel können Sie mit Accessoires in einer der acht hier aufgeführten Unternehmensfarben individuell kombinieren und die farblich passenden Baumwollartikel ergänzen.

WHITE
FARB-NR. 1110



SAFETY YELLOW
PANTONE-NR. 13-0630TN



EMPIRE YELLOW
PANTONE-NR. 14-0756 TCX
FARB-NR. 5460



RED ORANGE
PANTONE-NR. 17-1464 TCX
FARB-NR. 5360



HIGH RISK RED
PANTONE-NR. 18-1763 TCX
FARB-NR. 2001



IMPERIAL BLUE
PANTONE-NR. 19-4245 TCX
FARB-NR. 8240



BLACK IRIS
PANTONE-NR. 19-3921 TCX
FARB-NR. 8980



GREENER PASTURES
PANTONE-NR. 19-6311 TCX
FARB-NR. 6526

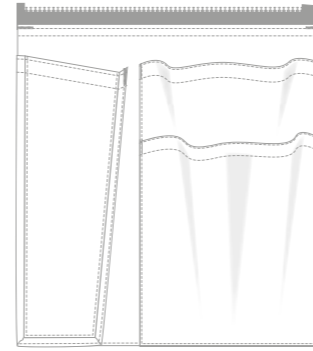




PRO WERKZEUGTASCHE | VARIANTEN

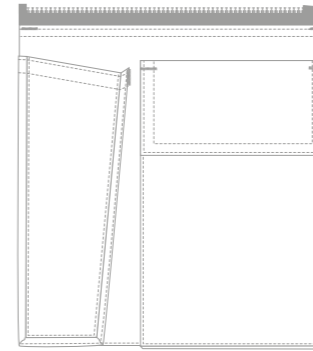
MINDESTABNAHMEMENGE: 50 STÜCK PRO ARTIKEL

Seite 29



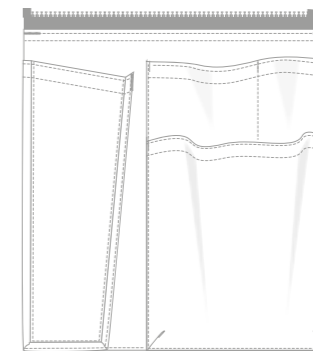
Modell 7012
PRO Werkzeugtasche

Seite 29



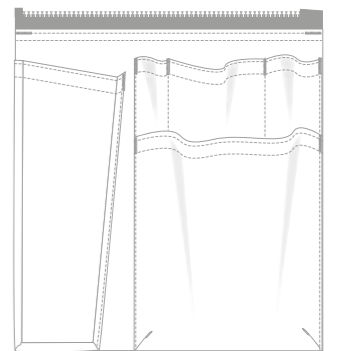
Modell 7013
PRO Werkzeugtasche

Seite 29



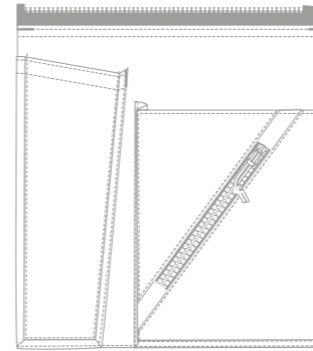
Modell 7014
PRO Werkzeugtasche

Seite 29



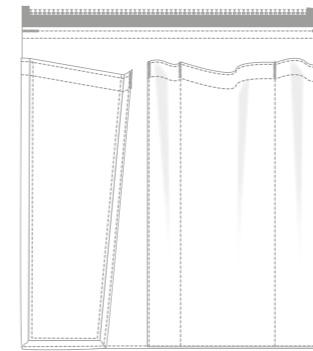
Modell 7015
PRO Werkzeugtasche

Seite 29



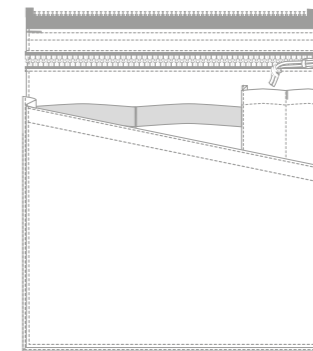
Modell 7016
PRO Werkzeugtasche

Seite 29



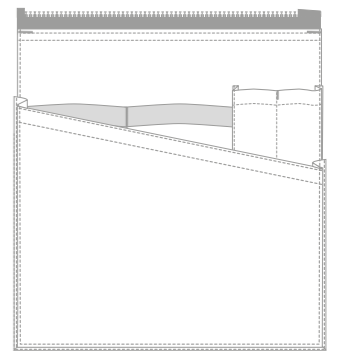
Modell 7017
PRO Werkzeugtasche

Seite 29



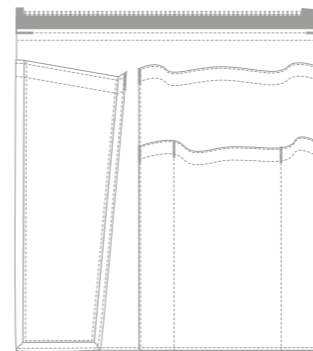
Modell 7018
PRO Werkzeugtasche

Seite 29



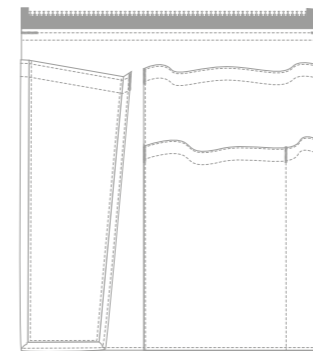
Modell 7019
PRO Werkzeugtasche

Seite 29



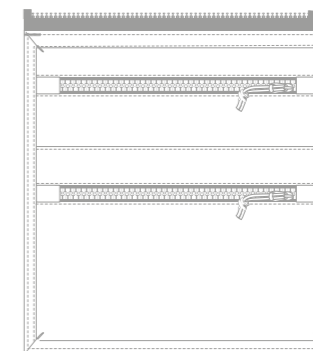
Modell 7020
PRO Werkzeugtasche

Seite 29



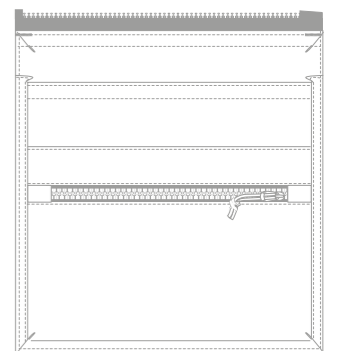
Modell 7021
PRO Werkzeugtasche

Seite 29



Modell 7022
PRO Werkzeugtasche

Seite 29



Modell 7023
PRO Werkzeugtasche

CORPORATE SCHWARZ

LAGERDE MODELLE FÜR INDIVIDUALISIERUNG STUFE 1

Seite 48



Modell 10101
Wetter-Fest Zipln H

Seite 48



Modell 10106
Wetter-Fest Zipln D

Seite 49



Modell 8010
Wind&Wetter Zipln H

Seite 49



Modell 8011
Wind&Wetter D

Seite 57



Modell 6013
Regenjacke H

Seite 57



Modell 6014
Regenjacke D

Seite 50



Modell 10102
Kachelofen H

Seite 50



Modell 10107
Kachelofen D

Seite 56



Modell 8006
Zweijahreszeiten Zipln H

Seite 56



Modell 8007
Zweijahreszeiten Zipln D

Seite 51



Modell 8002
Winterspeck Zipln H

Seite 51



Modell 8003
Winterspeck Zipln D

Seite 52



Modell 10105
Jedentag H

Seite 52



Modell 10110
Jedentag D

Seite 53



Modell 8008
Einsteiger H

Seite 53



Modell 8009
Einsteiger D

Seite 54



Modell 6005
Einheizer Zipln H

Seite 54



Modell 6004
Einheizer Zipln D

Seite 55



Modell 8000
TreuerBegleiter H

Seite 55



Modell 8001
TreuerBegleiter D

Seite 58



Modell 8012
Winterspeck Weste Zipln H

Seite 58



Modell 8013
Winterspeck Weste Zipln D

Seite 59



Modell 10115 / 10116 / 10111
Businesshemd H

Seite 59



Modell 10117
Businessbluse D

CORPORATE BLAU

LAGERDE MODELLE FÜR INDIVIDUALISIERUNG STUFE 1

Seite 48



Modell 10101
Wetter-Fest Zipln H

Seite 48



Modell 10106
Wetter-Fest Zipln D

Seite 49



Modell 8010
Wind&Wetter Zipln H

Seite 49



Modell 8011
Wind&Wetter D

Seite 50



Modell 10102
Kachelofen H

Seite 50



Modell 10107
Kachelofen D

Seite 56



Modell 8006
Zweijahreszeiten Zipln H

Seite 56



Modell 8007
Zweijahreszeiten Zipln D

Seite 51



Modell 8002
Winterspeck Zipln H

Seite 51



Modell 8003
Winterspeck Zipln D

Seite 52



Modell 10105
Jedentag H

Seite 52



Modell 10110
Jedentag D

Seite 53



Modell 8008
Einsteiger H

Seite 53



Modell 8009
Einsteiger D

Seite 55



Modell 8000
TreuerBegleiter H

Seite 55



Modell 8001
TreuerBegleiter D

Seite 58



Modell 8012
Winterspeck Weste Zipln H

Seite 58



Modell 8013
Winterspeck Weste Zipln D

Seite 59



Modell 10115 / 10116 / 10111
Businesshemd H

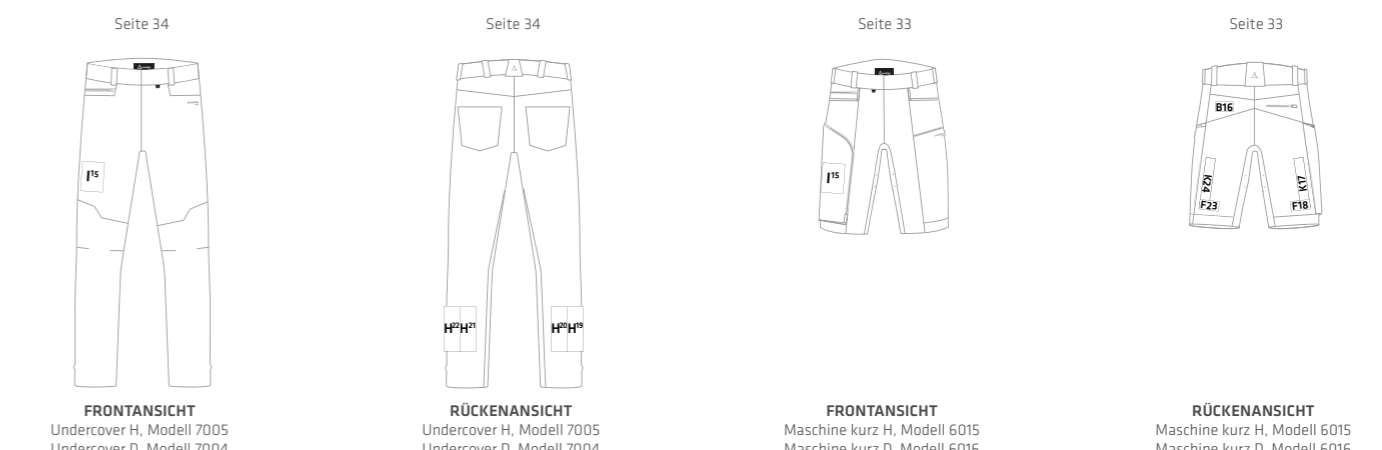
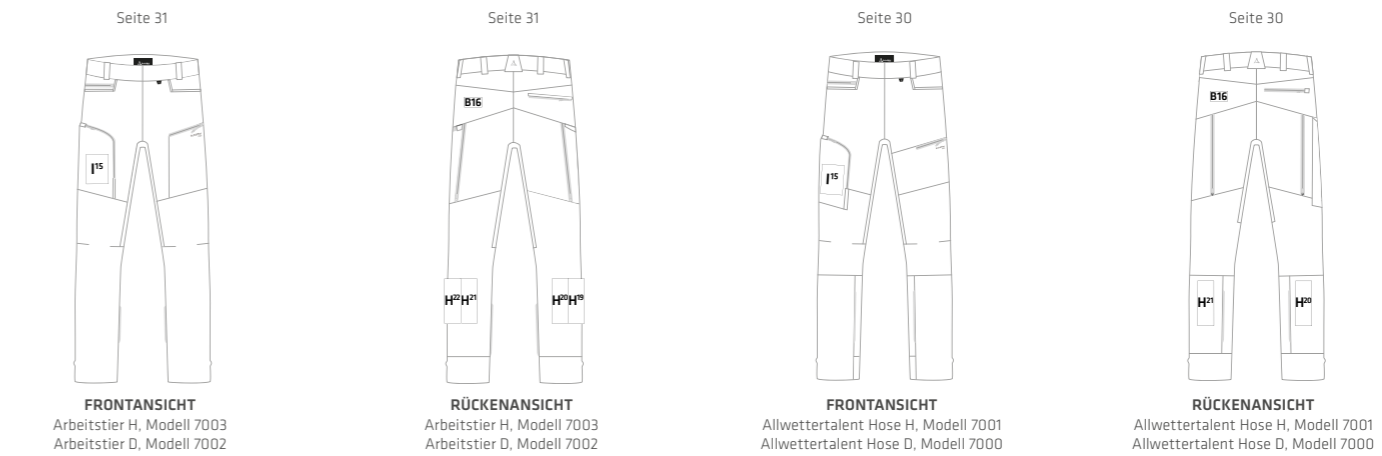
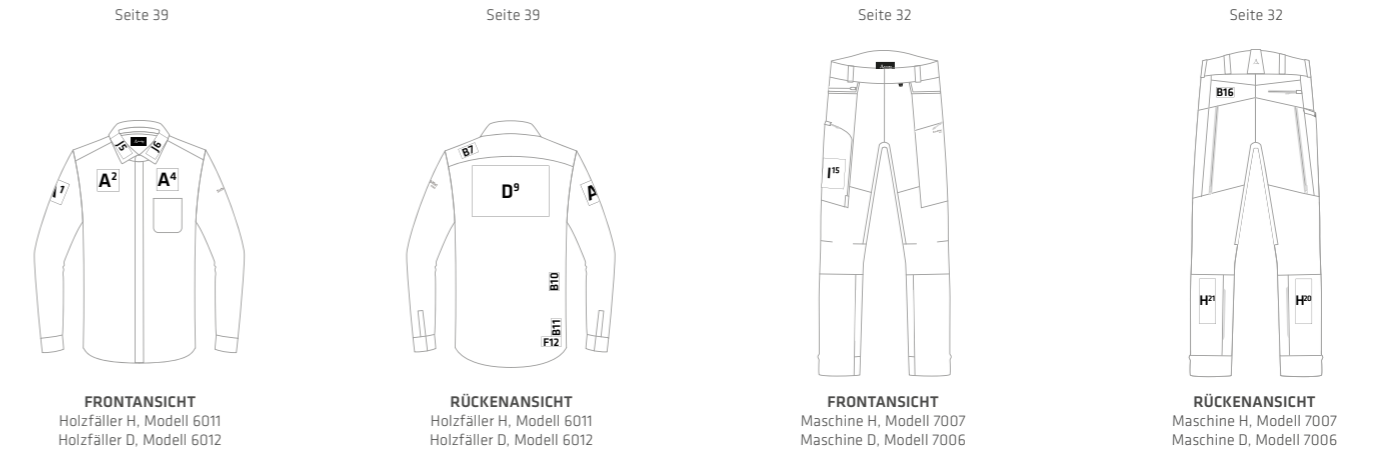
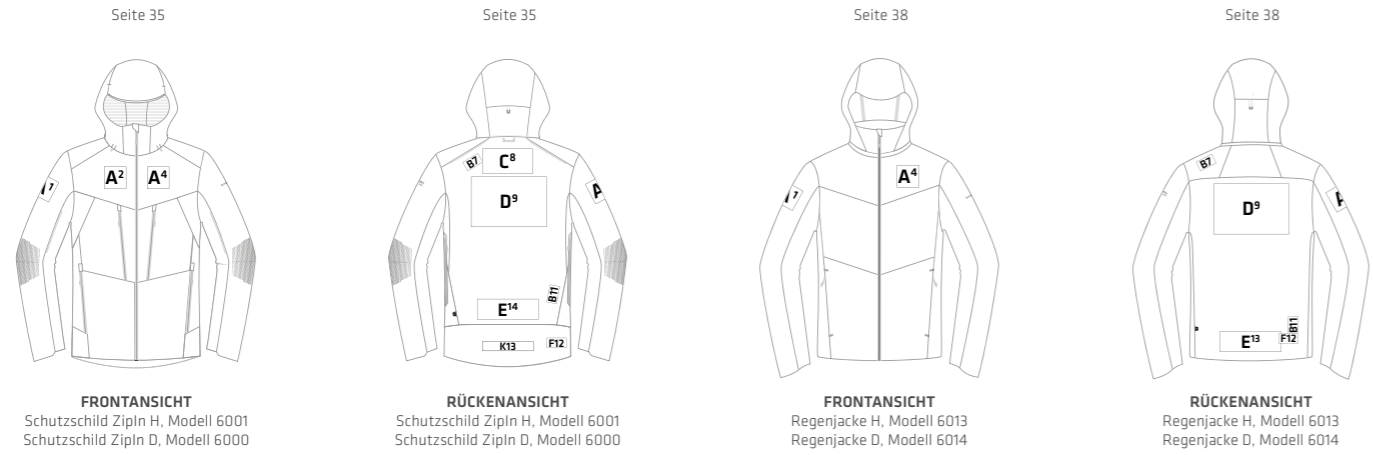
Seite 59



Modell 10117
Businessbluse D

STICK- UND DRUCKFLÄCHEN

STICK- UND DRUCKFLÄCHEN



A = 70x70mm	B = 70x40mm	C = 160x80mm	D = 240x160mm	E = 210x70mm	F = 80x40mm	G = 70x25mm	H = 60x200mm	I = 90x120mm	J = 55x25mm	K = 210x40mm
-------------	-------------	--------------	---------------	--------------	-------------	-------------	--------------	--------------	-------------	--------------

NACHTRÄGLICHE LOGOVEREDELUNG
 Gerne lassen wir Ihre Produkte nach Ihren Vorgaben individuell mit Logo veredeln. Durch spezielle Individualisierungszugänge lassen wir Ihr Unternehmenslogo nach außen strahlen und auf der Innenseite des Kleidungsstücks (Jacken) hinter dem Futter verschwinden. Premiumprodukt mit Premiumindividualisierung.

BESTICKUNG:
 Pro Stick wird ein Stickprogramm entwickelt, das wir Ihnen einmalig in Rechnung stellen. Das Stickprogramm ist wieder-verwendbar. Die Stickkosten sind abhängig von der gewünschten Stückzahl, Größe und der Farbigkeit Ihres Logos. Nach der Bestickung wasserdichter Textilien müssen diese anschließend wieder versiegelt werden, um die Witterungsbeständigkeit zu erhalten.

TRANSFERDRUCK:
 Für Transferdrucke wird ein Transferfilm entwickelt. Der Preis für Transferdrucke ist abhängig von der Größe des Logos sowie der Anzahl der darin enthaltenen Farben. Auch für das Aufbringen des Transfers entstehen Aufwendungen. Es fallen aber keine zusätzlichen Filmherstellung- oder Schablonenkosten an (keine Fixkosten). Transferdrucke sind oftmals erste Wahl bei wasserdichten Textilien.

SIEBDRUCK (DIREKTDRUCK) ODER SIEBDRUCKTRANSFERS
 Der Preis für Siebdrucke ist abhängig von der Größe und Abnahmemenge des Logos und der darin enthaltenen Farben. Es fallen einmalig Filmherstellungskosten an. Siebdruck (Direkt-druck) steht nur bei Baumwollprodukten zur Auswahl.

ANFORDERUNGEN FÜR KUNDENINDIVIDUELLE VEREDELUNG

Dateiformate für Druckvorlagen
 Vektorbasiert: AI, EPS, PDF
 Alle Vorlagen werden 1:1 umgesetzt und nicht nachbearbeitet.

Mindestgröße der Buchstaben
 Bei Bestickungen muss der kleinste Buchstabe innerhalb eines Schriftzugs technisch bedingt mind. 6 mm groß sein, damit die Sticknadel diesen darstellen kann und das Logo gut lesbar ist. Bei Transfer- und Siebdruck beträgt die minimale Buchstaben-größe 3 mm

Farbverläufe
 Farbverläufe können nicht gestickt, nach erfolgter Logoprüfung in Einzelfällen aber gedruckt werden.

A = 70x70mm	B = 70x40mm	C = 160x80mm	D = 240x160mm	E = 210x70mm	F = 80x40mm	G = 70x25mm	H = 60x200mm	I = 90x120mm	J = 55x25mm	K = 210x40mm
-------------	-------------	--------------	---------------	--------------	-------------	-------------	--------------	--------------	-------------	--------------

INFORMATIONEN

INFORMATIONEN

STICK- UND DRUCKFLÄCHEN

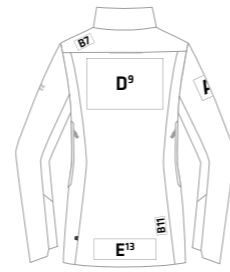
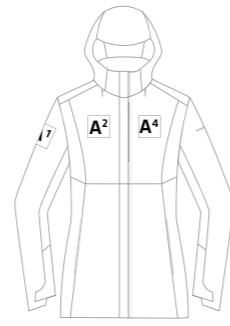
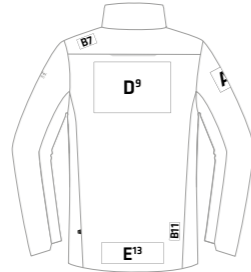
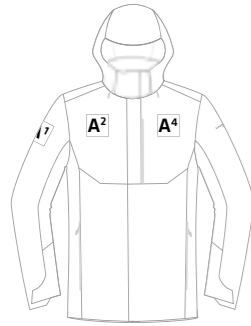
STICK- UND DRUCKFLÄCHEN

Seite 48

Seite 48

Seite 48

Seite 48



FRONTANSICHT
Wetter-Fest Zipln H, Modell 10101

RÜCKENANSICHT
Wetter-Fest Zipln H, Modell 10101

FRONTANSICHT
Wetter-Fest Zipln D, Modell 10106

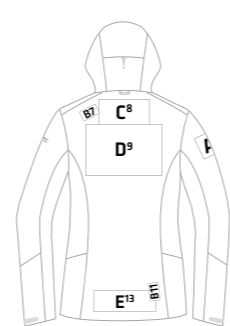
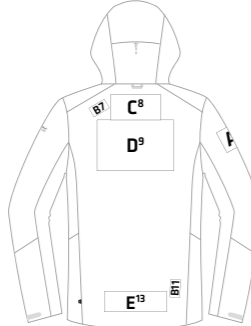
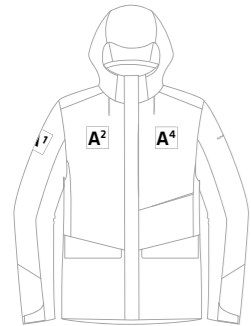
RÜCKENANSICHT
Wetter-Fest Zipln D, Modell 10106

Seite 49

Seite 49

Seite 49

Seite 49



FRONTANSICHT
Wind&Wetter Zipln H, Modell 8010

RÜCKENANSICHT
Wind&Wetter Zipln H, Modell 8010

FRONTANSICHT
Wind&Wetter Zipln D, Modell 8011

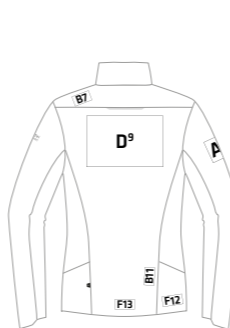
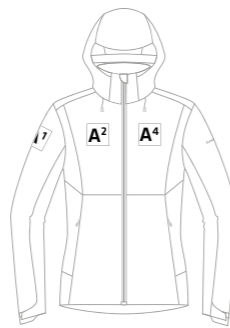
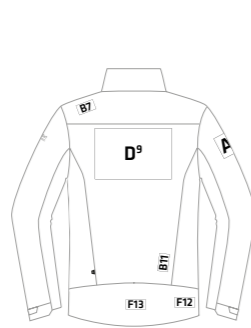
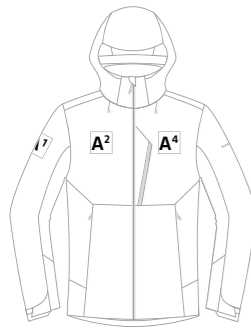
RÜCKENANSICHT
Wind&Wetter Zipln D, Modell 8011

Seite 52

Seite 52

Seite 52

Seite 52



FRONTANSICHT
Jedentag H, Modell 10105

RÜCKENANSICHT
Jedentag H, Modell 10105

FRONTANSICHT
Jedentag D, Modell 10110

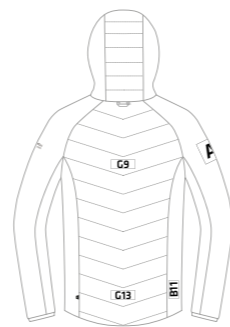
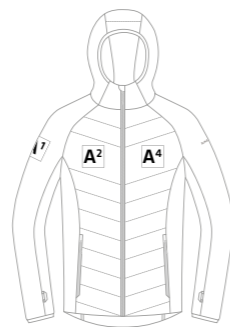
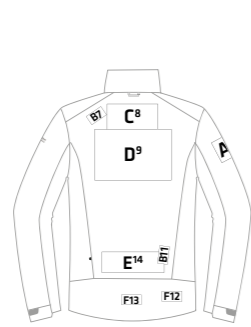
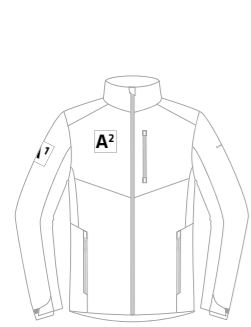
RÜCKENANSICHT
Jedentag D, Modell 10110

Seite 53

Seite 53

Seite 56

Seite 56



FRONTANSICHT
Einsteiger H, Modell 8008
Einsteiger D, Modell 8009

RÜCKENANSICHT
Einsteiger H, Modell 8008
Einsteiger D, Modell 8009

FRONTANSICHT
Zweijahrezeiten Zipln H, Modell 8006
Zweijahrezeiten Zipln H, Modell 8007

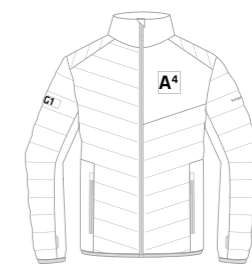
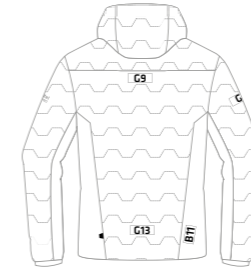
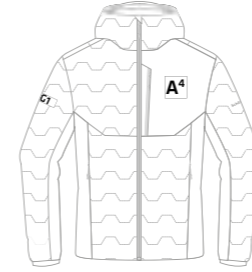
RÜCKENANSICHT
Zweijahrezeiten Zipln H, Modell 8006
Zweijahrezeiten Zipln H, Modell 8007

Seite 50

Seite 50

Seite 51

Seite 51



FRONTANSICHT
Kachelofen H, Modell 10102
Kachelofen D, Modell 10107

RÜCKENANSICHT
Kachelofen H, Modell 10102
Kachelofen D, Modell 10107

FRONTANSICHT
Winterspeck Zipln H, Modell 8002
Winterspeck Zipln D, Modell 8003

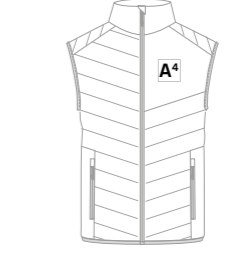
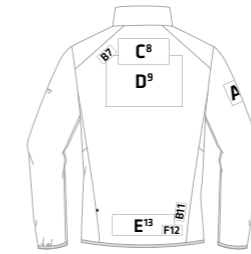
RÜCKENANSICHT
Winterspeck Zipln H, Modell 8002
Winterspeck Zipln D, Modell 8003

Seite 55

Seite 55

Seite 58

Seite 58



FRONTANSICHT
TreuerBegleiter H, Modell 8000
TreuerBegleiter D, Modell 8001

RÜCKENANSICHT
TreuerBegleiter H, Modell 8000
TreuerBegleiter D, Modell 8001

FRONTANSICHT
Winterspeck Weste Zipln H, Modell 8012
Winterspeck Weste Zipln D, Modell 8013

RÜCKENANSICHT
Winterspeck Weste Zipln H, Modell 8012
Winterspeck Weste Zipln D, Modell 8013

Seite 59

Seite 59



FRONTANSICHT
Businesshemd H, Modell 10115/10116/10111
Businessbluse D, Modell 10117

RÜCKENANSICHT
Businesshemd H, Modell 10115/10116/10111
Businessbluse D, Modell 10117

A = 70x70mm B = 70x40mm C = 160x80mm D = 240x160mm E = 210x70mm F = 80x40mm G = 70x25mm H = 60x200mm I = 90x120mm J = 55x25mm K = 210x40mm

A = 70x70mm B = 70x40mm C = 160x80mm D = 240x160mm E = 210x70mm F = 80x40mm G = 70x25mm H = 60x200mm I = 90x120mm J = 55x25mm K = 210x40mm

TECHNOLOGIEN

Schöffel
PRO



4D BODY MAPPING

4D BODY MAPPING ist ein Design-Prinzip, das auf Körperzonen, Einsatzbereichen, Aktivitätslevel und Wetterverhältnissen basiert. 4D BODY MAPPING - Bekleidung besteht aus einem Mix aus Materialien und Technologien, der Wärme in einigen Bereichen speichert, Feuchtigkeit optimal abgibt, Mechanische

Einwirkungen reduziert und ideale Bewegungsfreiheit mit perfektem Wetterschutz verbindet. 4D BODY MAPPING bietet den Mehrwert, bei allen beruflichen Herausforderungen und bei jedem Wetter trocken, gut geschützt und maximal leistungsfähig zu bleiben.

FLEECE

FLEECE

Bei Fleece handelt es sich um einen gewirkten Stoff mit aufgerauter, weicher Oberfläche. Bei der Produktion der Maschenware entstehen kleine Garnschlaufen, die aufgeschnitten und aufgeraut werden, sodass die weiche und anschmiegsame Struktur entsteht. Je höher das Flächengewicht des

Materials in Gramm pro Quadratmeter ist, desto höher wird die Wärmeleistung der Bekleidung. Das Gewicht bewegt sich in der Regel zwischen 100 und 300 Gramm, sodass zwischen Fleece Varianten in verschiedenen Gewichtsklassen unterschieden werden kann.

ORGANIC COTTON

ORGANIC COTTON

Organic Cotton (Bio-Baumwolle) wird im Gegensatz zu konventioneller Baumwolle kontrolliert biologisch angebaut. Das bedeutet, es gibt starke Einschränkungen sowie Verbote, toxische und nicht abbaubare chemische Pflanzenschutzmittel sowie Dünger oder auch gentechnisch verändertes Mate-

rial einzusetzen. Dadurch wird die Umwelt weniger belastet. Ebenso ist der Wasserverbrauch in der Produktion geringer, weil kaum künstliche Bewässerung notwendig ist.



PRIMALOFT® BLACK ECO

PrimaLoft® Black Eco basiert auf den allgemeinen Gegebenheiten des Grundmaterials PrimaLoft®. Allerdings weist es die Besonderheit auf, dass es ein post-consumer Material (PCR) ist. Dies bedeutet, dass es aus Abfallstoffen entsteht, die durch den Gebrauch und Verbrauch von Kunststoffprodukten

anfallen. Die Fasern dieser umweltfreundlichen Produktvariante sind zu 100 % recycelt. Trotz des ökologischeren Hintergrunds liefert die wiederaufbereitete Modifikation in Kombination mit fortschrittlicher Fasertechnologie optimale und gleichbleibende Funktionalität.



S.CAFÉ®

S.Café® ist ein technischer Faserverbund aus Polyesterfasern. Aus dem Abfallprodukt Kaffeesatz, welcher beim herkömmlichen Kaffeekochen aus Kaffeebohnen entsteht, wird Kaffeeöl gewonnen. Dieses wird dann mit einem Granulat, das im Grunde die Spindüsenflüssigkeit ist, vermischt. Somit werden

dem Polyester die verbesserten Eigenschaften dieser besonderen Technologie gegeben, wie beispielsweise optimierte Geruchneutralisierung und die natürliche antibakterielle Wirkung.



S.CAFÉ® ICE-CAFÉ™ FABRIC

ICE-CAFÉ™ ist eine Erweiterung der S.Café® Technologie für Nylonfasern. Sie steht für einen extra Kühleffekt. Diese Wirkung wird unter anderem durch die Beigabe eines Stein Kristall Pulvers erzielt. Bei diesem handelt es sich um einen Komplex aus Siliziumdioxid, Titandioxid und Zinkoxid, auch als Ja-

destein bekannt. Diese Kristalle besitzen eine höhere Wärmeleitfähigkeit als die Materialfaser an sich.

STRETCH

STRETCH

Stretch kann durch zwei unterschiedliche Faktoren erreicht werden. Zum einen gibt es Mechanical Stretch, der durch die Konstruktion des Materials, wie beispielsweise beim Stricken, erzeugt wird. Zum anderen kann Stretch durch das Beifügen von Elasthan hergestellt werden. Durch diese Materialmi-

schung entsteht ein nachgiebiger Stoff, der besonders bequem und trageangenehm ist.

CORDURA

Advanced Fabrics

CORDURA® Advanced Fabrics

Die Marke CORDURA® steht für technisch hochwertige Gewebe, bei denen Robustheit zählt. CORDURA® Advanced Fabrics sind bekannt für ihre ausgezeichnete Abrieb-, Reiß- und Verschleißfestigkeit sowie dem anhaltenden Tragekomfort.

CORDURA® Advanced Fabrics stehen für Langlebigkeit und Beständigkeit.



VENTURI

VENTURI ist eine geschlossene Membrane, die keine Öffnungen beziehungsweise Poren hat, durch die Wasser oder Wind eindringen kann. Die VENTURI Membran liegt zwischen Ober- und Futterstoff und wird je nach Einsatzbereich mit verschiedenen

Oberstoffen verbunden. So wird je nach Modell ein 2- oder 3-Lagen Laminat verarbeitet. Die Besonderheit von VENTURI ist der hervorragende Griff, der für ein weiches Tragegefühl sorgt.



VENTURI SOFT SHELL

VENTURI Soft Shell ist eine Weiterentwicklung aus der VENTURI by Schöffel Membran. Diese besteht aus einem 3-Lagenmaterial, das absolut angenehm zu tragen ist. Es bietet eine robuste Außenschicht, die abriebfest sowie wetterfest ist. VENTURI Soft Shell kombiniert die wärmende Mittelschicht und die

Außenschicht exzellent und lässt sich bei verschiedenen klimatischen Bedingungen angenehm tragen. VENTURI Soft Shell ist eine vollwertige Alternative zu einer Laminat Jacke mit zusätzlicher Bewegungsfreiheit durch das elastische Material.



VENTURI STRETCH

VENTURI Stretch zeichnet sich, wie der Name schon sagt, durch eine höhere Elastizität aus. Das 2- oder 3-Lagen Laminat ist in der Bekleidung nur nach Bedarf verarbeitet. Dennoch ist bei VENTURI Stretch, wie auch bei der Muttertechnologie VENTURI, der Wind- und Wasserschutz sowie die Atmungsaktivi-

tät gegeben. Der Feuchtigkeitstransport ist zudem ausgezeichnet, da hydrophile und hydrophobe Fasern so miteinander kombiniert werden, dass dieser ideal von statten gehen kann. Dadurch ist dann wiederum die Atmungsaktivität gegeben.



VENTURI STRETCH BI

VENTURI Stretch bi ist eine Weiterentwicklung aus dem Hause Schöffel. Das Material ist nicht nur in Längs- sondern auch in Querrichtung elastisch. Ein positiver Effekt ist nicht nur die ausgezeichnete Bewegungsfreiheit, sondern auch, dass das

Material nach der Bewegung wieder völlig seine Ursprungsform einnimmt. So können auch Ausbeulungen wie beispielsweise an Knien und Ellenbogen sowie die Knitterneigung reduziert werden.

NORMEN

EN 343

Regenschutzbekleidung schützt den Träger gegen den Einfluss von Niederschlag in Form von Regen oder Schneeflocken. Da sie den Träger vor nicht extremen Wetterbedingungen (Regen, Schneeflocken) schützen soll, fällt gewerblich genutzte Regenschutzbekleidung in den Geltungsbereich der PSA-VO und ist eine Persönliche Schutzausrüstung (PSA) nach Kategorie I. Die Kategorie I bezeichnet dabei eine einfache PSA, zum Schutz gegen minimale Gefahren. Die zwei Hauptbestandteile der Prüfung sind die Wasserdichte und Atmungsaktivität, dessen Ergebnisse in die Klassen 1 bis 4 kategorisiert werden, wobei die Klasse 1 den Mindeststandard der Norm erfüllt und ausreichenden Schutz gegen Regen und Schneeflocken bietet. Die Klasse 4 ist die höchste erreichbare Klasse und zeichnet das Bekleidungsstück mit sehr guten wasserdichten und atmungsaktiven Eigenschaften aus. Die Kennzeichnung 4/4 bezeichnet zum ersten die erreichte Klasse für die wasserdichten Eigenschaften und zum zweiten die erreichte Klasse für die atmungsaktiven Eigenschaften.

PRODUKTPFLEGE FÜR ANHALTENDEN SCHUTZ

Unser oberstes Anliegen ist es, dass Sie mit Ihrer Schöffel PRO Arbeitsbekleidung rundum zufrieden sind. Die Kleidung muss dafür nicht nur optisch ansprechend sein, sondern muss Sie auch vor Wettereinflüssen wie Regen, Wind und Kälte schützen. Für ein optimales Komfortempfinden sollte gleichzeitig auch Feuchtigkeit vom Körper wegtransportiert werden.

Doch auch die beste Bekleidung benötigt die richtige Pflege. Beachten Sie bei der Reinigung Ihrer Textilien deshalb unbedingt die Textilkennzeichnung (Pflegeetikett). Eine regelmäßige Pflege wirkt sich positiv auf die Lebensdauer aus.

Falsche Behandlung kann einen Funktionsverlust zur Folge haben, vor allem bei den Wetterschutzjacken mit Membran-Technologie. Bitte beachten Sie die untenstehenden wichtigen Pflegehinweise. Weitere Informationen finden Sie in den Pflegeetiketten Ihrer Bekleidung.

Nutzen Sie alternativ unser Serviceangebot einer umweltfreundlichen Reinigung und Imprägnierung durch die Schöffel Service Factory.



1. Waschen

Verwenden Sie beim Waschen von imprägnierten Membrantextilien keinesfalls Weichspüler oder Vollwaschmittel, da diese die Membrane zerstören können.

Überschreiten Sie bei synthetischen Fasern nicht die angegebene maximale Washtemperatur.



2. Imprägnieren

Imprägnieren Sie Oberstoffe aus Funktionsfasern regelmäßig mit handelsüblichen Sprays nach, damit die Wasserdichtigkeit bei Nässeinwirkung gewährleistet bleibt und sich ein Abperleffekt ergibt.

Um die Performance der Imprägnierung zu optimieren ist eine gewisse Wärmezufuhr ausschlaggebend. Dadurch wird die wasserabweisende Wirkung des Oberstoffs reaktiviert.

Verwenden Sie hierzu ein Bügeleisen oder einen Haartrockner ca. 10 Minuten lang aus 10-15cm Entfernung.

3. Faustregel:

Besser öfter mit wenig als selten mit viel Waschmittel pflegen.



PLEGESYMBOLLE



40°C BUNTWÄSCHE

Waschgang beispielsweise für dunkelbunte Artikel aus Baumwolle, Polyester, Mischgewebe usw. Entsprechendes Waschprogramm einstellen.



40°C PFLEGELEICHT

„Pflegeleichte“ Artikel beispielsweise aus Modal, Viskose oder aus synthetischen Fasern (Polyacryl, Polyester und Polyamid). Wäschemenge reduzieren (Trommel bis höchstens zur Hälfte füllen). Entsprechendes Waschprogramm einstellen. Wegen Knittergefahr nicht oder nur kurz schleudern.



40°C FEINWÄSCHE/WOLLWÄSCHE

Artikel beispielsweise aus maschinenwaschbarer Wolle. Dieser Waschgang weist eine besonders schonende mechanische Behandlung auf. Wäschemenge stark reduzieren (Trommel nur bis zu einem Drittel füllen). Entsprechendes Waschprogramm (z. B. Feinwäsche, Wolle) einstellen.



30°C BUNTWÄSCHE

Waschgang beispielsweise für dunkelbunte Artikel aus Baumwolle, Polyester, Mischgewebe usw. Entsprechendes Waschprogramm einstellen.



30°C PFLEGELEICHT

„Pflegeleichte“ Artikel beispielsweise aus Modal, Viskose oder aus synthetischen Fasern (Polyacryl, Polyester und Polyamid). Wäschemenge reduzieren (Trommel bis höchstens zur Hälfte füllen). Entsprechendes Waschprogramm einstellen. Wegen Knittergefahr nicht oder nur kurz schleudern.



30°C FEINWÄSCHE/WOLLWÄSCHE

Artikel beispielsweise aus maschinenwaschbarer Wolle. Dieser Waschgang weist eine besonders schonende mechanische Behandlung auf. Wäschemenge stark reduzieren (Trommel nur bis zu einem Drittel füllen). Entsprechendes Waschprogramm einstellen.



HANDWÄSCHE

Wassertemperatur max. 40 °C je nach Artikel. Feinwaschmittel/Wollwaschmittel zuerst in reichlich Wasser gut auflösen. Die Textilien schwimmend in die Lauge geben, vorsichtig bewegen. Nicht reiben, nicht zerren, nicht auswringen. Dann die Textilien gut spülen, vorsichtig ausdrücken und in Form ziehen. Farbige und empfindliche Wäschestücke rasch behandeln und nicht in nassem Zustand liegen lassen.



NICHT WASCHEN

Die so gekennzeichneten Artikel dürfen nicht gewaschen werden. Sie können auch gegen jede Nassbehandlung empfindlich sein oder sind auf Grund ihrer Größe ungeeignet für die Behandlung in der Haushaltswaschmaschine.



NICHT BLEICHEN

Bleichen ist nicht möglich. Nur bleichmittelfreie Waschmittel (z. B. Colorwaschmittel) verwenden. Vorsicht auch mit Fleckenentfernungsmitteln. Im Zweifelsfall an verdeckter Stelle ausprobieren.



NORMALE TROCKNUNG

Trocknen im Wäschetrockner bei normaler Belastung und Temperatur (80 °C) ohne Einschränkung möglich.



SCHONENDE TROCKNUNG

Schonende Trocknung. Vorsicht beim Trocknen im Wäschetrockner. Schonende Behandlungsart mit reduzierter Belastung, Temperatur (60 °C) und Behandlungsdauer wählen.



NICHT IM WÄSCHETROCKNER TROCKNEN

Artikel verträgt keine Trocknung im Wäschetrockner.



NICHT HEISS BÜGELN

Höchsttemperatur der Bügeleisensole von 110 °C. Entspricht auch der Bügeleisen-Temperaturstufe „Polyacryl/Polyamid (Nylon)/Acetat“. Glanz- oder druckempfindliche Artikel notfalls mit trockenem Zwischentuch oder auf der Rückseite bügeln. Kein Bügeln mit Dampf. Nicht verziehen.



NICHT BÜGELN

Störende, nicht mehr zu korrigierende Veränderungen sind zu erwarten.



NICHT TROCKENREINIGEN

Keine Trockenreinigung möglich. Nicht mit Lösemitteln behandeln. Keine lösemittelhaltigen Fleckenentfernungsmittel verwenden.

MATERIALABKÜRZUNGEN

Abkürzung	Erklärung
CO	Baumwolle
EL	Elastan
PA	Polyamid
PES	Polyester
PFC	Per- und polyfluorierte Chemikalien
PP	Polypropylen
PU	Polyurethan
WS	Wassersäule

KÖRPERMASSTABELLEN HERREN

OBERBEKLEIDUNG

EU/US	XS	S	M	L	XL	XXL	3XL	4XL	5XL	6XL		
D	42	44-46	48-50	52	54-56	58-60	62-64	66-68	70-72	74		
Körpergröße	174-182	176-184	178-186	180-188	181-189	181-189	181-189	181-189	181-189	181-189		
Brustumfang	87-90	91-96	97-102	103-108	109-116	117-126	127-136	137-146	147-154	155		
Taillenumfang	74-77	78-83	84-89	90-95	96-103	104-113	114-123	124-133	134-141	142		
Hüftumfang	86-89	90-95	96-101	102-107	108-115	116-125	126-135	136-145	146-153	154		

HOSEN

D	42	44	46	48	50	52	54	56	58	60	62	64
UK	26	28	30	32	34	36	38	40	42	44	46	48
F	36	38	40	42	44	46	48	50	52	54	56	58
I	42	44	46	48	50	52	54	56	58	60	62	64
EU/US	XXS	Xs	S	M	L	L	XL	XL	XXL	XXL	3XL	3XL
ASIA	Xs	S	M	L	XL	XL	XXL	XXL	3XL	3XL	4XL	4XL
Körpergröße	174-182	175-183	176-184	177-185	178-186	179-187	180-188	181-189	181-189	181-189	181-189	181-189
Hüftumfang	85-88	89-92	93-96	97-100	101-104	105-108	109-112	113-117	118-122	123-127	128-132	133-136
Innere Beinlänge	75-79	77-81	79-83	80-84	81-85	82-86	83-87	84-88	85-89	86-90	86-90	86-90

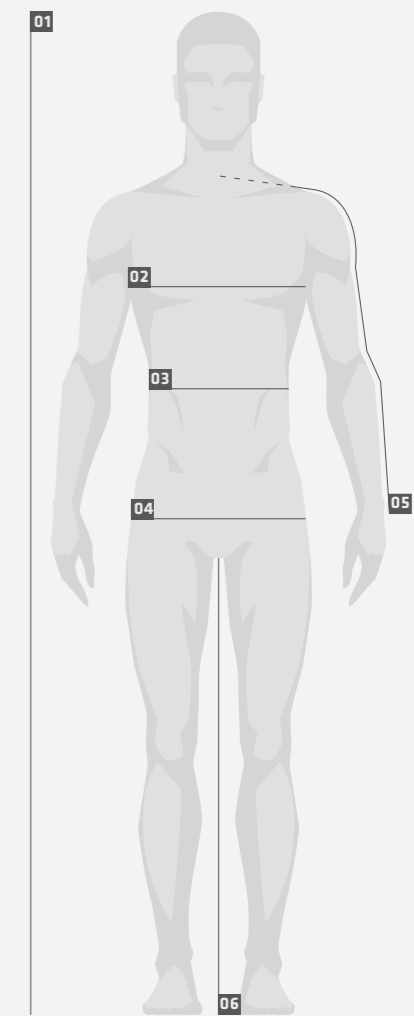
regular

D	21	22	23	24	25	26	27	28	29	30	31	32
UK	26S	28S	30S	32S	34S	36S	38S	40S	42S	44S	46S	48S
F	36C	38C	40C	42C	44C	46C	48C	50C	52C	54C	56C	58C
I	42C	44C	46C	48C	50C	52C	54C	56C	58C	60C	62C	64C
EU/US	XXS Short	Xs Short	S Short	M Short	L Short	L Short	XL Short	XL Short	XXL Short	XXL Short	3XL Short	3XL Short
ASIA	Xs Short	S Short	M Short	L Short	XL Short	XL Short	XXL Short	XXL Short	3XL Short	3XL Short	4XL Short	4XL Short
Körpergröße	166-174	167-175	168-176	169-177	170-178	171-179	172-180	173-181	174-182	174-182	174-182	174-182
Hüftumfang	87-90	91-94	95-98	99-102	103-106	107-110	111-114	116-119	120-124	125-129	130-134	135-138
Innere Beinlänge	71-75	73-77	75-79	76-80	77-81	78-82	79-83	80-84	81-85	81-85	81-85	81-85

short

D	86	88	90	94	98	102	106	110	114	118	122	126
UK	26L	28L	30L	32L	34L	36L	38L	40L	42L	44L	46L	48L
F	36L	38L	40L	42L	44L	46L	48L	50L	52L	54L	56L	58L
I	42L	44L	46L	48L	50L	52L	54L	56L	58L	60L	62L	64L
EU/US	XXS Long	Xs Long	S Long	M Long	L Long	L Long	XL Long	XL Long	XXL Long	XXL Long	3XL Long	3XL Long
ASIA	Xs Long	S Long	M Long	L Long	XL Long	XL Long	XXL Long	XXL Long	3XL Long	3XL Long	4XL Long	4XL Long
Körpergröße	182-190	183-191	184-192	185-191	186-194	187-195	188-196	189-197	189-197	189-197	189-197	189-197
Hüftumfang	85-88	89-92	93-96	97-100	101-104	105-108	109-112	113-117	118-122	123-127	128-132	133-136
Innere Beinlänge	81-85	83-87	85-89	86-90	87-91	88-92	89-93	90-94	91-95	91-95	91-95	91-95

long



- 01 | Körpergröße
- 02 | Brustumfang
- 03 | Taillenumfang
- 04 | Hüftumfang
- 05 | Ärmellänge
- 06 | Innere Beinlänge

KÖRPERMASSTABELLEN DAMEN

OBERBEKLEIDUNG

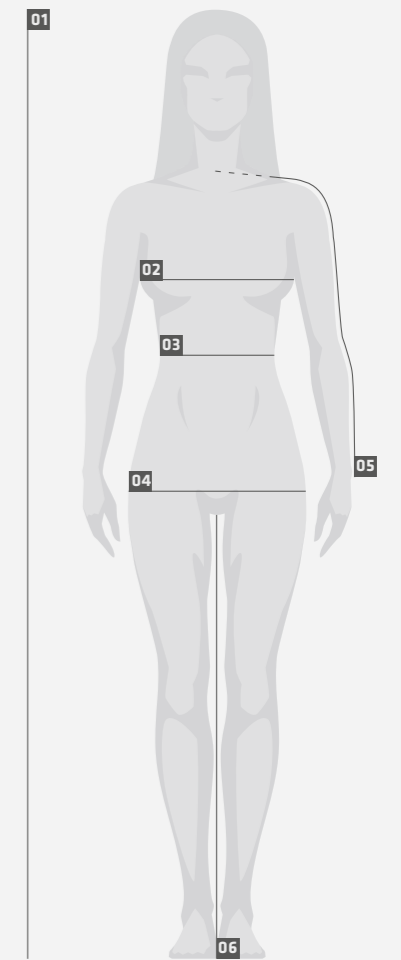
EU/US	XXS	X S	S	M	L	XL	XXL	3XL					
UNISEX		XXS	X S	S	M	L	XL	XXL					
D	32	34	36	38	40-42	44-46	48-50	52-54					
Körpergröße	166-172	166-172	166-172	166-172	166-172	166-172	166-172	166-172					
Brustumfang	77	78-83	84-89	90-95	96-103	104-112	113-121	122-130					
Taillenumfang	61	62-67	68-73	74-79	80-87	88-96	97-105	106-114					
Hüftumfang	85	86-91	92-97	98-103	104-111	112-120	121-129	130-138					

HOSEN

D	32	34	36	38	40	42	44	46	48	50	52	54	56
UK	6	8	10	12	14	16	18	20	22	24	26	28	30
F	32	34	36	38	40	42	44	46	48	50	52	54	56
I	38	40	42	44	46	48	50	52	54	56	58	60	62
EU/US	XXS	X S	S	M	L	L	XL	XL	XXL	XXL	3XL	3XL	4XL
ASIA	X S	S	M	L	XL	XL	XXL	XXL	3XL	3XL	4XL	4XL	5XL
Körpergröße	166-172	166-172	166-172	166-172	166-172	166-172	166-172	166-172	166-172	166-172	166-172	166-172	166-172
Hüftumfang	84-87	88-92	93-97	98-102	103-106	107-110	111-114	115-119	120-124	125-129	130-134	134-137	138-142
Innere Beinlänge	78,2	78,2	78,2	78,2	78	77,9	77,8	77,7	77,5	77,3	77,1	76,9	76,7

D	16	17	18	19	20	21	22	23	24	25	26	27	28
UK	6S	8S	10S	12S	14S	16S	18S	20S	22S	24S	26S	28S	30S
F	32C	34C	36C	38C	40C	42C	44C	46C	48C	50C	52C	54C	56C
I	38C	40C	42C	44C	46C	48C	50C	52C	54C	56C	58C	60C	62C
EU/US	XXS Short	X S Short	S Short	M Short	L Short	L Short	XL Short	XL Short	XXL Short	XXL Short	3XL Short	3XL Short	4XL Short
ASIA	X S Short	S Short	M Short	L Short	XL Short	XL Short	XXL Short	XXL Short	3XL Short	3XL Short	4XL Short	4XL Short	5XL Short
Körpergröße	158-164	158-164	158-164	158-164	158-164	158-164	158-164	158-164	158-164	158-164	158-164	158-164	158-164
Hüftumfang	84-87	88-92	93-97	98-102	103-106	107-110	111-114	115-119	120-124	125-129	130-134	134-137	138-142
Innere Beinlänge	74,2	74,2	74,2	74,2	74	73,9	73,8	73,7	73,5	73,3	73,1	73,1	73,1

D	64	68	72	76	80	84	88	92	96	100	104	108	112
UK	6L	8L	10L	12L	14L	16L	18L	20L	22L	24L	26L	28L	30L
F	32L	34L	36L	38L	40L	42L	44L	46L	48L	50L	52L	54L	56L
I	38L	40L	42L	44L	46L	48L	50L	52L	54L	56L	58L	60L	62L
EU/US	XXS Long	X S Long	S Long	M Long	L Long	L Long	XL Long	XL Long	XXL Long	XXL Long	3XL Long	3XL Long	4XL Long
ASIA	X S Long	S Long	M Long	L Long	XL Long	XL Long	XXL Long	XXL Long	3XL Long	3XL Long	4XL Long	4XL Long	5XL Long
Körpergröße	174-180	174-180	174-180	174-180	174-180	174-180	174-180	174-180	174-180	174-180	174-180	174-180	174-180
Hüftumfang	84-87	88-92	93-97	98-102	103-106	107-110	111-114	115-119	120-124	125-129	130-134	134-137	138-142
Innere Beinlänge	84,2	84,2	84,2	84,2	83,9	83,8	83,7	83,5	83,3	83,1	83,1	83,1	83,1



- 01 | Körpergröße
- 02 | Brustumfang
- 03 | Taillenumfang
- 04 | Hüftumfang
- 05 | Ärmellänge
- 06 | Innere Beinlänge

© Schöffel PRO
Stand 2022; Irrtümer und Änderungen vorbehalten. Aus drucktechnischen Gründen können wir im Falle von Farbabweichungen keine Gewähr geben.

**SCHÖFFEL PRO STATTET
IHR UNTERNEHMEN
AUS – VOM SCHREIBTISCH
BIS ZUR BAUSTELLE**



Vertrieb und Service für Deutschland:

Schöffel PRO GmbH

Albert-Einstein-Str. 1

86830 Schwabmünchen

phone: +49 (0)8232 / 5006 - 1300

fax: +49 (0)8232 / 5006 - 1399

email: info@schoeffel-pro.com

Vertrieb und Service für Österreich und Italien:

Schöffel Austria GmbH

Grabenweg 68 / SOHO II

A-6020 Innsbruck

phone: +43 (0) 512 / 27 93 33 - 0

fax: +43 (0) 512 / 27 93 33 - 33

email: austria@schoeffel.com

Vertrieb und Service für Schweiz:

Schöffel Schweiz AG

Hauptstrasse 17

CH-9053 Teufen

phone: +41 (0)71 / 335 60 10

fax: +41 (0)71 / 335 60 19

email: switzerland@schoeffel.com

schoeffel-pro.com